



شرکت عمرانی و صنعتی پارس کرمان

**PARS GARMA**  
CONSTRUCTION & INDUSTRIAL CO.





شرکت عمرانی و صنعتی پارس کرما

**PARS GARMA**  
CONSTRUCTION & INDUSTRIAL CO.





**PARS GARMA**  
CONSTRUCTION & INDUSTRIAL CO  
شرکت عمرانی و صنعتی پارس گرما

#### تاریخچه :

شرکت عمرانی و صنعتی پارس گرما با عنوان "شرکت دیبا با مسئولیت محدود" در تاریخ ۱۳۳۹/۱۱/۲۲ به شماره ۷۶۷۸ در اداره ثبت شرکت ها با موضوع فعالیت واردات و صادرات و سایر امور بازرگانی تاسیس گردید. در تاریخ ۱۳۴۲/۹/۱۲ به "شرکت صنعتی کالری با مسئولیت محدود" و در تاریخ ۱۳۶۵/۲/۲۲ به "شرکت صنعتی پارس گرما با مسئولیت محدود" تغییر نام داده و در مورخه ۱۳۶۶/۱/۳۰ نوع شرکت به سهامی خاص تبدیل گردید و در تاریخ ۱۳۷۳/۳/۳۱ با تغییر موضوع فعالیت شرکت آن را به کلیه زمینه های طراحی و اجرای پروژه های عمرانی، تولیدی، معدنی، تهیه و تامین مواد، ماشین آلات، ابزار آلات و قطعات مورد نیاز مربوطه از منابع داخلی و خارجی تغییر داده و در تاریخ ۱۳۷۸/۱۱/۳۱ نیز اقدام به تغییر عنوان خود به "شرکت عمرانی و صنعتی پارس گرما" نموده است.

شرکت عمرانی و صنعتی پارس گرما با تکیه بر تجارب ارزنده خود در زمینه ارائه خدمات فنی و مهندسی به شیوه های پیمانکاری و طرح و ساخت شامل :

- ۱) طراحی و احداث، راه اندازی و بهره برداری از مجتمع های بزرگ تولیدی، صنعتی و معدنی
- ۲) سد سازی، اجرای شبکه های آبیاری و زهکشی، خطوط انتقال آب و سازه های دریایی
- ۳) راه سازی، پل سازی و اجرای تونل
- ۴) ابنیه سنگین فلزی و بتنی
- ۵) احداث شهرک های مسکونی و انبوه سازی مسکن
- ۶) احداث شبکه های انتقال برق و پستهای فشار قوی
- ۷) احداث پالایشگاه نفت، گاز و شبکه های گازرسانی
- ۸) خدمات مشاوره و طراحی در زمینه ساختمان و صنعت
- ۹) حوزه های آبرسانی و تصفیه آب صنعتی و باز چرخانی آب

فعالیت داشته و با استفاده از ترکیب سرمایه های انسانی کارآموده برای مشارکت در طرح های بهینه سازی، نوین سازی و توسعه صنعتی در داخل کشور و صدور خدمات فنی و مهندسی به خارج از کشور آمادگی وسیعی را کسب نموده و موفق به کسب رتبه ششم از گروه شرکت های پیمانکاری بر اساس ارزیابی های سازمان مدیریت صنعتی گردیده و دارای گروه های تخصصی به شرح ذیل می باشد :

- ۱) گروه تخصصی آب و سازه های دریایی
- ۲) گروه تخصصی ساختمان و ابنیه
- ۳) گروه تخصصی حمل و نقل
- ۴) گروه تخصصی معدن و صنایع معدنی
- ۵) گروه تخصصی توسعه طرح های درمانی
- ۶) گروه تخصصی نیرو
- ۷) گروه تخصصی نفت و گاز
- ۸) گروه تخصصی قائم (عج)
- ۹) گروه تخصصی ثامن الحجج (ع)

شرکت عمرانی و صنعتی پارس گرما برای اجرای پروژه های ملی و طرح های عظیم زیربنایی و عمرانی با وزارت نیرو، وزارت بهداشت درمان و آموزش پزشکی، وزارت راه و شهرسازی، هلدینگ های سرمایه گذاری صنایع و معادن، مناطق آزاد تجاری و صنعتی، شرکت های مادر تخصصی نفت و گاز و پتروشیمی، سازمان های سرمایه گذاری مسکن و انبوه سازی، شرکت های بزرگ معدنی و کارفرمایان و سرمایه گذاران بخش خصوصی در سطح کشور و در عرصه بین المللی همکاری داشته و دارای بالاترین رتبه های تخصصی و گواهینامه های صلاحیت از سازمان برنامه و بودجه کشور و در زمینه های کاری به شرح ذیل می باشد :

#### گواهینامه رتبه بندی صلاحیت پیمانکاری :

- پایه یک رشته صنعت
  - پایه یک رشته تاسیسات و تجهیزات
  - پایه یک رشته ساختمان و ابنیه
  - پایه یک رشته راه و ترابری
  - پایه یک رشته آب
  - پایه دو رشته نفت و گاز
  - پایه دو رشته نیرو
  - پایه پنج رشته معدن و کاوش های زمینی
- #### گواهینامه رتبه بندی صلاحیت طرح و ساخت :
- پایه یک طرح و ساخت ( EPC ) رشته ساختمان و ابنیه
- گواهینامه رتبه بندی صلاحیت پیمانکاران پروژه های صنعتی به روش طرح و ساخت :
- پایه یک طرح و ساخت ( EPC ) صنعتی در رشته صنعت
- #### گواهینامه رتبه بندی صلاحیت خدمات مشاوره :
- پایه یک در تخصص صنایع فلزات اساسی (نورد، ذوب و ریخته گری) و ماشین سازی
  - پایه یک در تخصص ساختمان
  - پایه دو در تخصص سازه
  - پایه سه خدمات برنامه ریزی و اقتصاد
- #### گواهینامه استانداردهای سیستم مدیریت :
- سیستم مدیریت کیفیت ISO ۹۰۰۱
  - سیستم مدیریت زیست محیطی ISO ۱۴۰۰۱
  - سیستم مدیریت ایمنی و بهداشت شغلی ISO ۴۵۰۰۱
  - سیستم مدیریت پروژه ISO ۲۱۵۰۲

شرکت پارس گرما بنا دارد با حضور در عرصه سازندگی کشور و با رعایت استانداردها و پویا نمودن ساز و کار اجرایی خود در مسیر نیل به آرمان های توسعه بالندگی ایران اسلامی قراردادها و در قالب سیاست های تدوین شده جهت جلب رضایت مستمر کارفرمایان از طریق ارائه خدمات مطلوب در کوتاه ترین زمان ممکن، با رعایت کیفیت و قیمت قابل رقابت و افزایش بهره وری کارکنان از طریق بالا بردن دانش فنی و جلب مشارکت آن ها در مراحل مختلف تصمیم گیری و اجرا و همچنین ارتقاء کیفیت از طریق تحقیق، توسعه و نو آوری در روش های ساخت، به منظور به دست آوردن سهم بیشتر از بازار کار هرچه بیشتر قدم بردارد.



**PARS GARMA**  
CONSTRUCTION & INDUSTRIAL CO.  
شرکت عمرانی و صنعتی پارس گرما

شرکت پارس گرما در طول سه دهه گذشته، نقش پر رنگی در زمینه سد سازی و اجرای شبکه های آبیاری و زهکشی و ساخت سازه های آبی داشته و افتخار دارد تا سهمی از پدیداری ایران سبز و الگوهای زیست محیطی در کنار اولویت های زیست بوم آن بعهده داشته باشد. دریافت گواهینامه رتبه یک آب از سازمان برنامه و بودجه کشور در همین راستا بیانگر سوابق ممتد پارس گرما در اجرای فعالانه پروژه های عمرانی در رسته آب است که اهم آن ها عبارتند از :

- ساخت ۷ سد مخزنی خاکی و بتنی و تاسیسات وابسته
- اجرای شبکه های آبیاری و زهکشی به طول ۲۱۷/۰۰۰ متر
- احداث کانال های انتقال آب به طول ۶۹/۰۰۰ متر
- طراحی و احداث تصفیه خانه پساب صنعتی (پتروشیمی) به روش EPC
- احداث یک موج شکن دریایی

## گروه تخصصی آب و سازه های دریایی





**PARS GARMA**  
CONSTRUCTION & INDUSTRIAL CO.  
شرکت عمرانی و صنعتی پارس گرما

## گروه تخصصی آب و سازه های دریایی

### مشخصات پروژه :

سد مخزنی سیوند در محدوده ۸۰ کیلومتری شمال شرقی شیراز، حدود ۱۴ کیلومتری شمال باختری سعادت شهر واقع در استان فارس می باشد. این پروژه شامل احداث بدنه اصلی سد از نوع خاکی سنگریزه ای و با هسته رسی با ظرفیت مخزن ۲۵۵ میلیون متر مکعب و به طول تاج ۶۰۰ متر و با عرض ۱۰ متر و ارتفاع ۵۷ متر به همراه احداث فرازبند سد به ارتفاع ۳۳ متر با سر ریز بتنی نعل اسبی به طول ۲۴۶ متر با دبی ۶ هزار متر مکعب در ثانیه و ۳/۵ کیلومتر احداث تونل و گالری های دسترسی و تزریق که با توجه به وجود لایه های آبرفتی در زیر بدنه سد حفاری و تزریق جمعاً به طول ۹۰ کیلومتر جهت پرده آب بند زیر سد یکی از پروژه های سدسازی منحصر به فرد در نوع خود در کشور می باشد که هم اکنون در حال بهره برداری است.

### احجام :

خاکبرداری ۶/۱۶۰/۰۰۰ متر مکعب  
خاکریزی ۴/۴۰۰/۰۰۰ متر مکعب  
بتن ریزی ۱۸۴/۰۰۰ متر مکعب  
کارهای فولادی ۱۰/۱۷۱ تن

### موضوع :

احداث سد مخزنی سیوند و تاسیسات وابسته

### محل اجرا

استان فارس ۸۰ کیلومتری شمال شیراز

### کارفرما :

وزارت نیرو - شرکت سهامی آب منطقه ای فارس

### مشاور :

مهندسين مشاور سکو



**PARS GARMA**  
CONSTRUCTION & INDUSTRIAL CO.  
شرکت عمرانی و صنعتی پارس گرما

## گروه تخصصی آب و سازه های دریایی

### مشخصات پروژه :

احداث سد بتنی انحرافی و تاسیسات وابسته شامل :

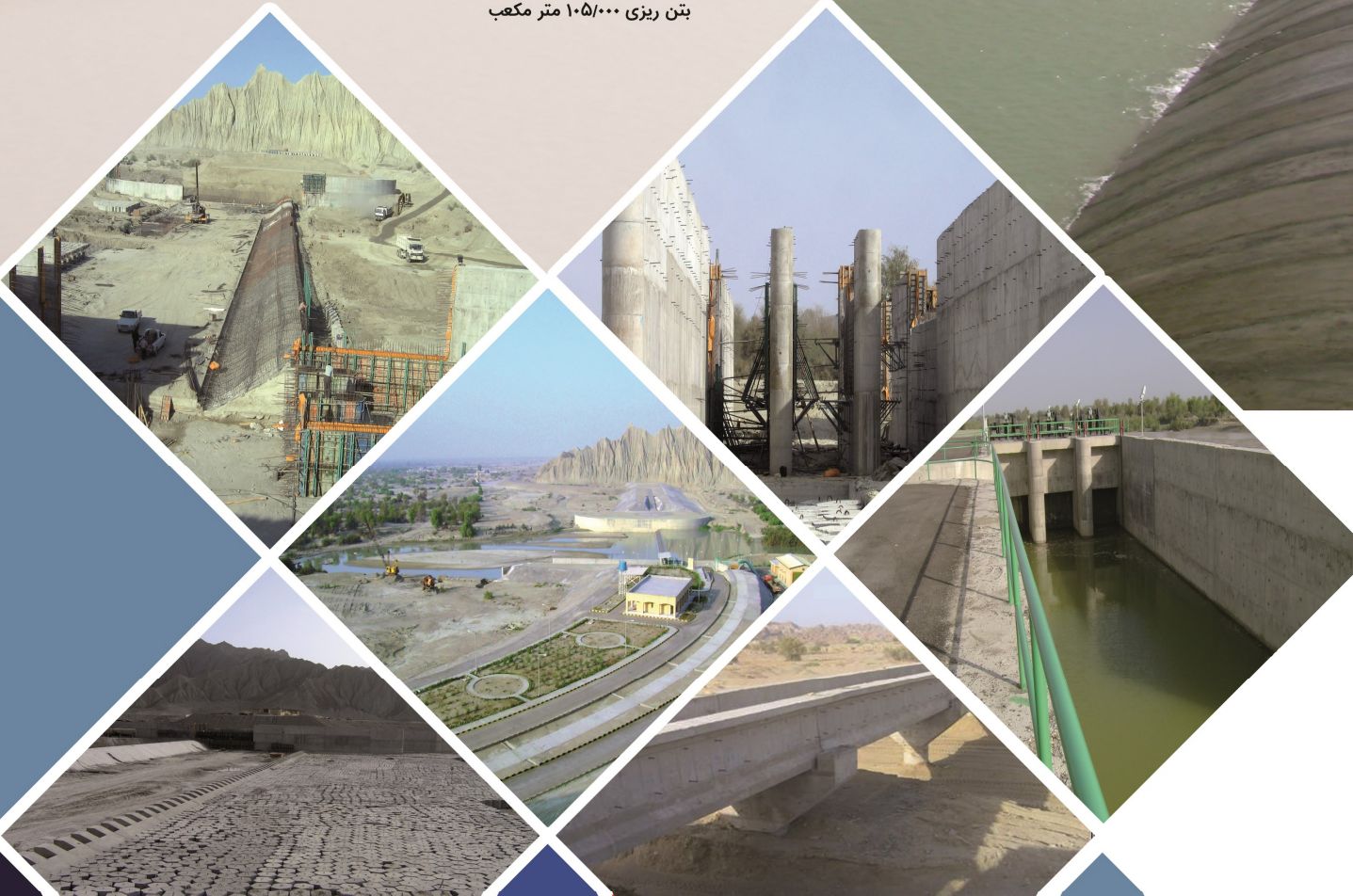
احداث پل ماشین رو با بتن مسلح با دو خط عبور بر روی تاج سد و انحراف راه اصلی جاسک، چابهار به سمت پل فوق، احداث کانال انتقال آب به ظرفیت ۴ متر مکعب بر ثانیه و به طول ۵۸۳۱ متر، بودجه این قرارداد از طرف بانک توسعه اسلامی (IDB) واحد صندوق سرمایه گذاری و مبلغ آن بصورت ۸۵ درصد ریالی و ۱۵ درصد دلاری تامین گردیده و لازم به ذکر است مناقصه این پروژه به صورت بین المللی و با حضور ۱۴ شرکت انجام گردید. پروژه هم اکنون به اتمام رسیده و در حال بهره برداری می باشد.

### احجام :

خاکبرداری ۳/۰۰۰/۰۰۰ متر مکعب

خاکریزی ۱/۳۰۰/۰۰۰ متر مکعب

بتن ریزی ۱۰۵/۰۰۰ متر مکعب



### موضوع :

احداث سد انحرافی جگین

### محل اجرا :

استان هرمزگان ۴۰ کیلومتری بندر جاسک

### کارفرما :

وزارت نیرو - شرکت سهامی آب منطقه ای هرمزگان

### مشاور :

مهندسين مشاور یکم



**PARS GARMA**  
CONSTRUCTION & INDUSTRIAL CO.  
شرکت عمرانی و صنعتی پارس گرما

## گروه تخصصی آب و سازه های دریایی

### مشخصات پروژه :

احداث سد مخزنی و تاسیسات وابسته، بدنه از نوع پوسته آبرفت رودخانه ای با هسته رسی قائم و به حجم کل ۲.۰۰۰.۰۰۰ متر مکعب، احداث سیستم انحراف آب توسط یک رشته کالورت ۴/۳ x ۵/۳ متر بطول ۶۰۰ متر، سرریز با حجم بتن ریزی ۱۶.۵۰۰ متر مکعب، احداث گالری تزریق به طول ۵۶۰ متر و اجرای خط انتقال آب بطول حدود ۱۳ کیلومتر و اجرای پروژه پرده آب بند جمعاً ۱۵ کیلومتر می باشد.

### احجام :

خاکبرداری ۸۴۰/۰۰۰ متر مکعب  
خاکریزی (بدنه و هسته) ۱/۹۵۴/۰۰۰ متر مکعب  
کارهای فولادی ۳۸۸۳ تن  
حفاری و تزریق ۵۳/۰۰۰ مترطول



### موضوع :

احداث سد مخزنی هرات و تاسیسات وابسته

### محل اجرا :

استان یزد- شهرستان خاتم (شهر هرات)

### کارفرما :

وزارت نیرو- شرکت سهامی آب منطقه ای استان یزد

### مشاور :

شرکت مشاور تحقیقات خاک مهار آب



**PARS GARMA**  
CONSTRUCTION & INDUSTRIAL CO.  
شرکت عمرانی و صنعتی پارس گرما

## گروه تخصصی آب و سازه های دریایی

### مشخصات پروژه :

احداث قطعه دوم کانال اصلی دشت آزادگان به طول ۵ کیلومتر و بخش ابتدایی کانال MCI از آب پخش AMC تقاطع جاده حمیدیه، سوسنگرد به طول ۸۱۲ متر در حال بهره برداری می باشد.

### احجام :

خاکبرداری ۱/۲۷۰/۰۰۰ متر مکعب

خاکریزی ۱/۱۴۲/۰۰۰ متر مکعب

بتن ریزی ۱۷/۰۰۰ متر مکعب

قالب بندی ۱۸/۰۰۰ متر مربع

ترمیمیگ ۱۸۰/۰۰۰ متر مربع



### موضوع :

احداث قطعه دوم کانال اصلی دشت آزادگان (AMC) استان خوزستان

### محل اجرا :

استان خوزستان- تقاطع جاده حمیدیه - سوسنگرد

### کارفرما :

وزارت نیرو- سازمان آب و برق خوزستان

### مشاور :

شرکت مهندسی مشاور مهتاب قدس



**PARS GARMA**  
CONSTRUCTION & INDUSTRIAL CO.  
شرکت عمرانی و صنعتی پارس گرما

## گروه تخصصی آب و سازه های دریایی

### مشخصات پروژه :

احداث قطعه سوم AMC و ابنیه فنی جمعاً بطول ۸ کیلومتر کانال روباز با مقطع دوزنقه ای که در حال حاضر در دست بهره برداری می باشد.

### احجام :

خاکبرداری ۲/۲۷۱/۰۰۰ متر مکعب

خاکریزی ۲/۴۴۷/۰۰۰ متر مکعب

ترمیمیگ ۳۰۲/۰۰۰ متر مربع

لاینینگ ۲۷/۰۰۰ متر مکعب

قالب بندی ۲۶۰/۰۰۰ متر مربع



### موضوع :

احداث قطعه سوم کانال اصلی دشت آزادگان (AMC) استان خوزستان

### محل اجرا :

استان خوزستان- تقاطع جاده حمیدیه - سوسنگرد

### کارفرما :

وزارت نیرو- سازمان آب و برق خوزستان

### مشاور :

شرکت مهندسی مشاور مهتاب قدس

**مشخصات پروژه :**

احداث سازه آبگیر، باکس کالورت به طول ۳ کیلومتر و تاسیسات وابسته که در حال حاضر در حال بهره برداری می باشد.

**احجام :**

خاکبرداری ۹۵۵/۰۰۰ متر مکعب

خاکریزی ۴۰۵/۰۰۰ متر مکعب

بتن ریزی ۳۱/۰۰۰ متر مکعب

قالب بندی ۶۲/۰۰۰ متر مربع

کارهای فولادی ۳/۲۲۰ تن



موضوع :

سازه آبگیر و باکس انتقال آب کانال اصلی توابع ارسنجان

محل اجرا :

استان فارس - حومه شهر سیوند

کارفرما :

وزارت نیرو- شرکت سهامی آب منطقه ای فارس

مشاور :

مهندسين مشاور سکو



**PARS GARMA**  
CONSTRUCTION & INDUSTRIAL CO.  
شرکت عمرانی و صنعتی پارس گرما

## گروه تخصصی آب و سازه های دریایی

### مشخصات پروژه :

سد مخزنی سقاوه با هدف تامین آب صنایع منطقه و کارخانه سیمان مارگون، تامین آب اراضی کشاورزی اهالی منطقه، رونق گردشگری، کنترل سیلاب، رفع محرومیت، جلوگیری از مهاجرت و رونق اقتصادی و تلطیف آب و هوا ساخته شده است.

### مشخصات سد :

نوع سد : سد خاکی با هسته رسی  
ارتفاع سد: ۴۲ متر ارتفاع از بستر رودخانه  
طول تاج سد: ۵۲۳ متر  
عرض تاج : ۱۱ متر  
نوع سرریز: اوجی به عرض ۹ متر به طول ۱۹۰ متر  
طول فرازبند: ۳۰۸ متر  
سیستم انحراف: کالورت ۳\*۲ متر به طول ۲۲۰ متر و با فرازبند  
حجم مخزن نرمال: ۹.۷۵ میلیون متر مکعب

### احجام :

خاکبرداری : ۹۰۰.۰۰۰ متر مکعب  
حجم خاکریزی بدنه سد : ۱.۶۰۰.۰۰۰ متر مکعب  
بتن : ۱۴.۲۰۰ متر مکعب  
آرماتور : ۷۵۰ تن  
قالب بندی : ۱۲.۵۰۰ متر مربع  
زیراساس و اساس: ۴.۰۰۰ متر مکعب  
حفاری تزریق: ۷۶۰۰ متر طول



### موضوع :

احداث سد مخزنی سقاوه و تاسیسات وابسته

### محل اجرا :

استان کهگیلویه و بویراحمد - شهرستان مارگون

### کارفرما :

شرکت آب منطقه ای کهگیلویه و بویراحمد

### مشاور :

مهندسين مشاور جامع كار سپاهان



**PARS GARMA**  
CONSTRUCTION & INDUSTRIAL CO.  
شرکت عمرانی و صنعتی پارس گرما

### مشخصات پروژه :

- احداث کانال های آبیاری و زهکشی درجه یک و دو به طول ۱۰۷ کیلومتر
- اجرای ۴۶ رشته زهکشی به طول ۱۲۵ کیلومتر
- اجرای خط لوله GRP به قطر ۸۰۰ میلی متر و به طول ۱۵۵۰ متر
- ابنیه فنی حدود ۴۶۰ دستگاه
- احجام :
- خاکبرداری ۳/۱۵۵/۰۰۰ متر مکعب
- خاکریزی ۱/۳۸۴/۰۰۰ متر مکعب
- بتن ریزی ۳۲/۰۰۰ متر مکعب
- ترمیم ۳۳۵/۰۰۰ متر مربع
- کارهای فولادی ۵۴۵ تن

## گروه تخصصی آب و سازه های دریایی



موضوع :

شبکه آبیاری و زهکشی درجه یک و دو دشت کوار

محل اجرا:

استان فارس - شهرستان کوار

کارفرما :

شرکت سهامی آب منطقه ای فارس

مشاور :

مهندسین مشاور پاراب فارس



**PARS GARMA**  
CONSTRUCTION & INDUSTRIAL CO.  
شرکت عمرانی و صنعتی پارس گرما

### مشخصات پروژه :

احداث دو رشته کانال با مقطع دوزنقه و فلوم به طول ۴۱ کیلومتر و یک رشته کانال زهکشی با مقطع دوزنقه ای به طول ۱۵ کیلومتر و ساخت ۶۰ دستگاه ابنیه فنی در طول پروژه می باشد.

### احجام :

خاکبرداری ۸۹۰/۰۰۰ متر مکعب

خاکریزی ۹۹۰/۰۰۰ متر مکعب

بتن ریزی ۸۴/۰۰۰ متر مکعب

کارهای فولادی ۵/۹۵۰ تن

قالب بندی ۲۸۰/۰۰۰ متر مربع

## گروه تخصصی آب و سازه های دریایی



### موضوع :

کانال انتقال آب C۲۵ و C۲۴ و کانال زهکشی MD۲ طرح شبکه البرز

### محل سد :

استان مازندران - شهرستان قائم شهر

### کارفرما :

شرکت سهامی آب منطقه ای مازندران

### مشاور :

شرکت مهندسی مشاور مهتاب قدس



**PARS GARMA**  
CONSTRUCTION & INDUSTRIAL CO.  
شرکت عمرانی و صنعتی پارس گرما

مشخصات پروژه: احداث اسکله به آب اندازی شناورهای با ظرفیت ۵۰۰۰ تن و ساخت سازه های فراساحلی تا ظرفیت ۸۰۰۰ تن، احداث اسکله فلزی بوت هویست به ظرفیت بالابری ۳۰۰ تن، استحصال اراضی در انتهای پارکینگ های جنوبی به میزان ۲۰ متر و به منظور افزایش فضای پشت پارکینگ ها و ایجاد اسکله پهلوگیری شناورهای کوچک و تندرو، تعریض چاله انتقال عرضی به طول ۱۵ متر و افزایش طول پارکینگ های جنوبی به طول ۲۰ متر، افزایش طول سینکرولیفتم به میزان ۲۷ متر، احداث پناهگاه، سیستم شیپ لیفت اسکله دریایی، ترمیم ترانسفر طولی و عرضی اسکله دریایی، ابعاد سینکرولیفتم: ۱۴۵×۶۲ متر می باشد.

#### اجتام کار:

طراحی و اجرای نیلینگ و میکروپایل به طول ۲۴۰۰ متر، دیواره ترانسفر عرضی به روش DTH، آرماتور: ۲۰۰ تن، بتن: ۱۰۰۰ متر مکعب، تناژ اسمی: ۲۴۰۰ تن، تناژ واقعی: ۱۸۰۰ تن، طول بالابری: ۳۶ متر، عرض: ۱۱ متر، طول کلی: ۴۵ متر، همراه با تجهیزات کامل بالابری، استقرار و انتقال شناور

## گروه تخصصی آب و سازه های دریایی



موضوع:

پروژه احداث و طرح توسعه اسکله

محل اجرا:

استان هرمزگان

کارفرما:

سازمان مجری طرح های عمرانی و صنعتی

مشاور:

مهندسان مشاور فرادریا عرشه



**PARS GARMA**  
CONSTRUCTION & INDUSTRIAL CO.  
شرکت عمرانی و صنعتی پارس گرما

**مشخصات پروژه :**

- بازوی شرقی بطول ۱/۷۸۰ متر
- بازوی غربی بطول ۱/۰۲۰ متر
- دایک ساحلی بطول ۹۸۳ متر

**احجام کار :**

- حجم عملیات سنگی: حدود ۱/۲۰۰/۰۰۰ متر مکعب
- حجم آنتی فر: حدود ۲۴۰/۰۰۰ متر مکعب

**گروه تخصصی آب و سازه های دریایی**



**موضوع :**

احداث موج شکن

**محل اجرا:**

استان سیستان و بلوچستان

**کارفرما :**

سازمان مجری طرح های عمرانی و صنعتی

**مشاور :**

مهندسان مشاور فرادریا عرشه



**PARS GARMA**  
CONSTRUCTION & INDUSTRIAL CO.  
شرکت عمرانی و صنعتی پارس گرما

سایر پروژه های انجام شده:

- طرح کانال انتقال آب سیمین دشت به گرمسار به طول ۱۲ کیلومتر - کارفرما سازمان آب منطقه ای تهران
- کانال روباز باروتکوبی واقع در شهر ری
- احداث سازه کنترل دبی هوفل - نیسان شامل اجرای عملیات سازه بند و حفر کانال واقع در استان خوزستان، شهرستان شوشتر
- تونل انحراف آب سد سلمان فارسی به طول ۲۸۰ متر و قطر ۱۲ متر واقع در استان فارس
- احداث گالری انحراف و سنگ برداری محل سرریز سد قره آقاچ واقع در استان اصفهان، شهرستان سمیرم

گروه تخصصی آب و سازه های دریایی





**PARS GARMA**  
CONSTRUCTION & INDUSTRIAL CO.  
شرکت عمرانی و صنعتی پارس گرما

سوابق و تجربیات اجرایی در این زمینه بسیار گسترده است و گواهینامه رتبه یک در رشته راه و ترابری از سازمان برنامه و بودجه جزء مدارک پرسابقه و دیرینه پارس گرما است و پروژه های به اتمام رسیده یا در حال اجرا ذخیره معتبری در پشتوانه سازی و ارتقاء این مدارک به شمار می روند .  
اهم کارهای انجام شده :

- راه اصلی و بزرگراه های احداث شده به طول کل ۴۸۰ کیلومتر
- تونل احداث شده به طول کل ۵۰ کیلومتر
- پل با دهانه بزرگ به تعداد ۵۸ دستگاه





**PARS GARMA**  
CONSTRUCTION & INDUSTRIAL CO.  
شرکت عمرانی و صنعتی پارس گرما

## گروه تخصصی حمل و نقل

### مشخصات پروژه :

احداث راه اصلی به طول ۴۹ کیلومتر که جزء صعب العبورترین مناطق کوهستانی کشور بوده و شامل ۸ دستگاہ تونل (طول کل تونل ها ۳۸۸۸ متر) و ۱۳۳ دستگاہ پل (به طول کل ۴۲۴۳ متر) و دارای دو باند با عرض کل ۱۳ متر می باشد.

### احجام :

خاکبرداری ۲/۲۰۰/۰۰۰ متر مکعب

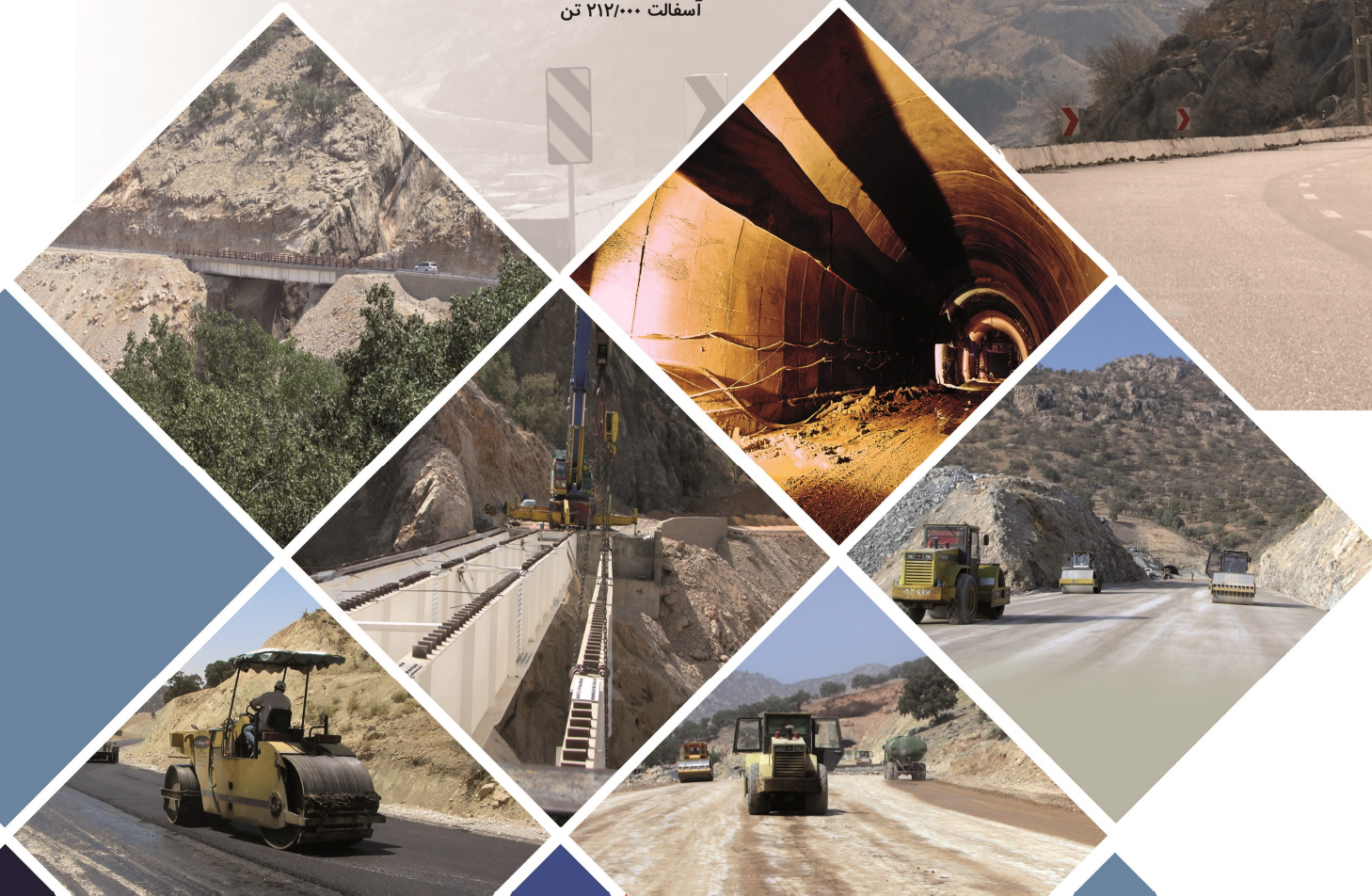
خاکریزی ۱/۲۰۰/۰۰۰ متر مکعب

بتن ریزی ۱۶۰/۰۰۰ متر مکعب

کارهای فولادی ۲/۳۰۰ تن

زیر اساس و اساس ۳۵۷/۰۰۰ متر مکعب

آسفالت ۲۱۲/۰۰۰ تن



### موضوع :

احداث راه اصلی دشت روم به بابا میدان (قطعه ا تا ۴)

### محل اجرا :

استان کهگیلویه و بویر احمد

### کارفرما :

وزارت راه و شهرسازی

### مشاور :

مهندسین مشاور پارس



**PARS GARMA**  
CONSTRUCTION & INDUSTRIAL CO.  
شرکت عمرانی و صنعتی پارس گرما

## گروه تخصصی حمل و نقل

### مشخصات پروژه :

احداث قطعه دوم راه اصلی پاتاوه به دهدشت به طول ۲۸ کیلومتر و عملیات تکمیلی قطعه اول به طول ۲۶/۵ کیلومتر و ۵ دستگاه تونل به طول کلی ۲۸۳۰ متر و ۱۰۴ دستگاه پل آبرو و ۷ دستگاه پل هدف از احداث طرح :

- ۱) کاهش فاصله ترانزیتی پایتخت کشور به بندر امام خمینی و آب های آزاد (حدود ۲۱۰ کیلومتر)
- ۲) راه ارتباطی بین ۴۰۰ روستای منطقه
- ۳) خارج نمودن بخش لوداب و شهرستان دهدشت از بن بست

### احجام :

- خاکبرداری ۱۰/۰۰/۰۰۰ متر مکعب
- خاکریزی ۳۱۰/۰۰۰ متر مکعب
- بتن ریزی ۳۹/۰۰۰ متر مکعب
- کارهای فولادی ۳/۳۰۰ تن
- زیر اساس و اساس ۱۱۰/۰۰۰ متر مکعب
- آسفالت ۹۵/۰۰۰ تن



موضوع : احداث قطعه دوم راه اصلی پاتاوه به دهدشت به طول

۲۸ کیلومتر و عملیات تکمیلی قطعه اول به طول ۲۶/۵ کیلومتر

محل اجرا:

استان کهگیلویه و بویراحمد

کارفرما :

وزارت راه و شهرسازی - شرکت ساخت و توسعه

مشاور :

مهندسين مشاور بر آیند



**PARS GARMA**  
CONSTRUCTION & INDUSTRIAL CO.  
شرکت عمرانی و صنعتی پارس گرما

## گروه تخصصی حمل و نقل

### مشخصات پروژه :

قطعه اول راه اصلی پاتاوه - دهدشت در حد فاصل شهرستان های پاتاوه و دهدشت، استان کهگیلویه و بویراحمد و ۷۰ کیلومتری شهر یاسوج قرار دارد.  
نقطه شروع کار از کیلومتر ۰+۰۰۰ الی کیلومتر ۲۶+۵۰۰ به طول ۲۶.۵ کیلومتری باشد.  
عرض راه ۱۱ متر، احداث پل از نوع تیر و دال بتنی به طول ۲۲ متر و عرض ۱۲.۱۰ متر، طول دیوار حائل ۱۱۰۰ متر، تونل یک دستگاه به طول ۴۰۰ متر می باشد.

### احجام :

خاکبرداری ۶۰۰/۰۰۰ متر مکعب  
خاکریزی ۵۰/۰۰۰ متر مکعب  
بتن ریزی ۲۴/۰۰۰ متر مکعب  
کارهای فولادی ۷۰۰ تن  
زیر اساس و اساس ۶۰/۰۰۰ متر مکعب  
آسفالت ۷۵/۰۰۰ تن



موضوع : احداث قطعه اول راه اصلی

پاتاوه - دهدشت و تقاطع غیر همسطح ابتدای مسیر

محل اجرا:

استان کهگیلویه و بویر احمد

کارفرما :

وزارت راه و شهرسازی - شرکت ساخت و توسعه

مشاور :

مهندسين مشاور بر آيند



**PARS GARMA**  
CONSTRUCTION & INDUSTRIAL CO.  
شرکت عمرانی و صنعتی پارس گرما

## گروه تخصصی حمل و نقل

### هدف از احداث طرح :

ترافیک استان های غرب، شمال غرب و مرکزی کشور از طریق احداث راه قزوین - الموت - تنکابن به شهرهای شمالی کشور توزیع می گردد و علاوه بر توزیع ترافیک، کاهش چشمگیری در زمان و مصرف سوخت در پی خواهد داشت. با بهره برداری از این طرح، مسیر قزوین به مازندران، ۱۸۰ کیلومتر کوتاه تر خواهد شد. اتصال مناطق صعب العبور از جمله الموت غربی و شرقی به یک محور اصلی و راه استاندارد، از دیگر مزایای احداث این جاده به حساب می آید.

### مشخصات پروژه :

طول کلی قطعه های یک و دو حدود ۴۰ کیلومتر از نوع راه اصلی درجه یک عرض راه ۱۱ متر، تعداد خط عبور ۲ خط

### احجام :

خاکبرداری ۹۱۰/۰۰۰ متر مکعب	خاکریزی ۳۴۰/۰۰۰ متر مکعب	بتن ریزی ۶/۰۰۰ متر مکعب
کارهای فولادی ۴۹۲ تن	آسفالت ۱۳۲/۰۰۰ تن	زیر اساس و اساس ۱۴۰/۰۰۰ متر مکعب



موضوع : پروژه احداث قطعات یک و دو راه اصلی

قزوین - الموت - تنکابن به طول ۴۰ کیلومتر

محل اجرا:

استان قزوین

کارفرما :

وزارت راه و شهرسازی - شرکت ساخت و توسعه

مشاور :

مهندسين مشاور بهين تردد پارس



**PARS GARMA**  
CONSTRUCTION & INDUSTRIAL CO.  
شرکت عمرانی و صنعتی پارس گرما

## گروه تخصصی حمل و نقل

### مشخصات پروژه :

طرح جاده زنجان - دندی - تکاب به طول ۷۵ کیلومتر از سمت شهرستان تکاب به صورت مشترک توسط استان های آذربایجان غربی و زنجان اجرا می شود. که قطعه اول این محور بطول ۲۵ کیلومتر توسط این شرکت در حال ساخت می باشد. با ساخت این جاده علاوه بر اینکه شهرستان های تکاب و شاهیندژ از راه دسترسی مناسب برخوردار می شود، فاصله سفر از تکاب به تهران نیز به پنج ساعت کاهش می یابد. همچنین با ساخت و بهبود راه دسترسی در محور تکاب - دندی - زنجان این محور به جاده اصلی درجه یک تبدیل می شود و طول سفر نیم ساعت کاهش می یابد و عرض راه ۱۱.۶۰ متر، تعداد خط عبور ۲ خط می باشد.

### احجام :

خاکبرداری ۶۸۰/۰۰۰ متر مکعب  
خاکریزی ۲۶۰/۰۰۰ متر مکعب  
زیراساس و اساس ۱۱۳/۰۰۰ متر مکعب  
کارهای فولادی ۱/۶۰۰ تن  
آسفالت ۸۰/۰۰۰ تن  
بتن ریزی ۲۰/۰۰۰ متر مکعب  
قالب بندی ۴۷/۰۰۰ متر مربع



### موضوع :

پروژه بهسازی قطعه اول محور تکاب - دندی به طول ۲۵ کیلومتر

### محل اجرا:

استان های آذربایجان غربی و زنجان

### کارفرما :

وزارت راه و شهرسازی - شرکت ساخت و توسعه

### مشاور :

مهندسين مشاور طرح نو اندیشان

مشخصات پروژه :

احداث قطعه دوم باند رفت یزد - بافق بطول ۴۰ کیلومتر و تعداد ۵ دستگاه پل و ۱۲۵ دستگاه پل آبرو

احجام :

خاکبرداری ۶۵۰/۰۰۰ متر مکعب

خاکریزی ۲۸۰/۰۰۰ متر مکعب

کارهای فولادی ۱۵۰ تن

زیر اساس و اساس ۳۸۵/۰۰۰ متر مکعب

آسفالت ۲۰۰/۰۰۰ تن



موضوع :

احداث قطعه دوم باند دوم بزرگراه یزد- بافق

محل اجرا :

استان یزد - حدفاصل شهر یزد تا شهر بافق

کارفرما :

اداره کل راه و شهرسازی استان یزد

مشاور :

مهندسين مشاور طرح آفرینان پارس



**PARS GARMA**  
CONSTRUCTION & INDUSTRIAL CO.  
شرکت عمرانی و صنعتی پارس گرما

**مشخصات پروژه :**

عملیات احداث و تعریض مسیر مهر- لامرد حدود ۴۰ کیلومتر در دو باند شامل احداث ۱۰۵ دستگاه پل آبرو و

ابنیه فنی، احداث پل بزرگ تقاطع غیر هم سطح مقابل پالایشگاه پارسینان

**احجام :**

خاکبرداری ۷۱۰/۰۰۰ متر مکعب

خاکریزی ۳۶۰/۰۰۰ متر مکعب

کارهای فولادی ۴۱۰ تن

زیر اساس و اساس ۱۷۵/۰۰۰ متر مکعب

آسفالت ۱۳۸/۰۰۰ تن



**موضوع :**

احداث قطعه سوم بزرگراه مهر - لامرد

**محل اجرا:**

استان فارس- محور شهرستان لامرد- مهر-پالایشگاه پارسینان

**کارفرما :**

شرکت مهندسی و توسعه گاز ایران

**مشاور :**

مهندسی مشاور هراز راه - مهندسی مشاور طرح نواندیشان



**PARS GARMA**  
CONSTRUCTION & INDUSTRIAL CO.  
شرکت عمرانی و صنعتی پارس گرما

### مشخصات پروژه :

عملیات بهسازی، تعریض و احداث مسیر ری، قرچک ورامین بطول ۲۸ کیلومتر با حدود ۱۰۰ دستگاه پل آبرو

و ۴ دستگاه پل

احجام :

خاکبرداری ۱/۰۰۰/۰۰۰ متر مکعب

خاکریزی ۶۰۰/۰۰۰ متر مکعب

کارهای فولادی ۳/۱۲۰ تن

زیر اساس و اساس ۱۶۵/۰۰۰ متر مکعب

آسفالت ۳۷۷/۰۰۰ تن

## گروه تخصصی حمل و نقل

موضوع : عملیات اجرایی هشت خطه نمودن و تکمیل محور

ورامین- قرچک - شهر ری

محل اجرا :

استان تهران- محور شهر ری ورامین

کارفرما :

اداره کل راه و شهرسازی استان تهران

مشاور :

مهندسين مشاور پاسار



**PARS GARMA**  
CONSTRUCTION & INDUSTRIAL CO.  
شرکت عمرانی و صنعتی پارس گرما

## گروه تخصصی حمل و نقل

### مشخصات پروژه :

اصلاح و انحراف مسیر رفت و برگشت راه اصلی واقع در انتهای بزرگراه شهید بابایی با احداث تونل به طول ۹۸۰ متر با دهانه حدود ۱۰ متر و احداث ۲ دستگاه پل و ۴۸ دستگاه پل آبرو

### احجام :

خاکبرداری ۱/۷۵۰/۰۰۰ متر مکعب

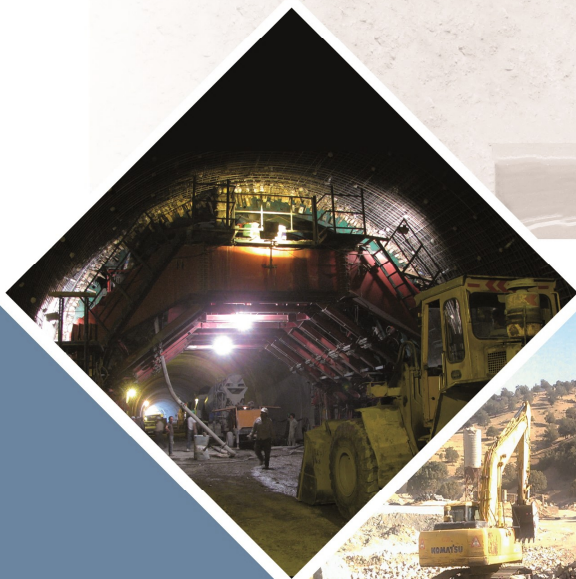
خاکریزی ۳۳۰/۰۰۰ متر مکعب

بتن ریزی ۱۲/۰۰۰ متر مکعب

کارهای فولادی ۱/۱۰۰ تن

زیر اساس و اساس ۷۰/۰۰۰ متر مکعب

آسفالت ۲۵/۰۰۰ تن



موضوع :

احداث جاده جایگزین سد ماملو

محل اجرا :

استان تهران

کارفرما :

سازمان مجری طرح های عمرانی و صنعتی

مشاور :

شرکت مهندسی مشاور عمران ایران



**PARS GARMA**  
CONSTRUCTION & INDUSTRIAL CO.  
شرکت عمرانی و صنعتی پارس گرما

از جمله پروژه های راهسازی اتمام یافته عبارتند از:

- احداث بخشی از بزرگراه شهید بابایی در استان تهران
  - تعریض و بهسازی محور جاجرود - پردیس - رودهن در استان تهران
  - تعریض و بهسازی جاده مخصوص کرج و زیرگذر شرکت پارس خودرو
  - احداث پل روگذر بازیافت استان تهران
  - احداث بخشی از بزرگراه شهید صیاد شیرازی در شمال تهران
  - طراحی و احداث دیوار حائل و رمپ های مربوطه بزرگراه امام علی (ع)
- علاوه بر اجرای پروژه های یاد شده، احداث کارخانجات تولید شن و ماسه در حجم انبوه و نیز تولید آسفالت و بتن با کیفیت مرغوب در نزدیکی تهران بر صلاحیت و مزیت نسبی شرکت در بین رقبای راه ساز در منطقه افزوده است.

گروه تخصصی حمل و نقل





**PARS GARMA**  
CONSTRUCTION & INDUSTRIAL CO.  
شرکت عمرانی و صنعتی پارس گرما

از جمله پروژه های اتمام یافته عبارتند از :

- احداث تونل آبیاری کشاورزی بطول ۳۵۴ متر و قطر ۵/۳ متر پروژه سد مخزنی سیوند و تزریق در لایه های آبرفتی تا عمق ۱۶۰ متر
- احداث ۸ دستگاه تونل به طول ۳۸۸۸ متر پروژه راه دشت روم به بابامیدان
- احداث تونل انحراف آب سد سلمان فارسی بطول ۲۸۰ متر و به قطر ۱۲ متر به همراه تزریق های تماسی و احداث سیستم هیدرومکانیکال تونل انحراف
- احداث تونل جاده جایگزین سد ماملو در مسیر بزرگراه شهید بابایی بطول ۹۸۰ متر
- احداث ۵ دستگاه تونل به طول ۲۸۳۰ متر پروژه راه اصلی پاتاوه به دهدشت

گروه تخصصی حمل و نقل

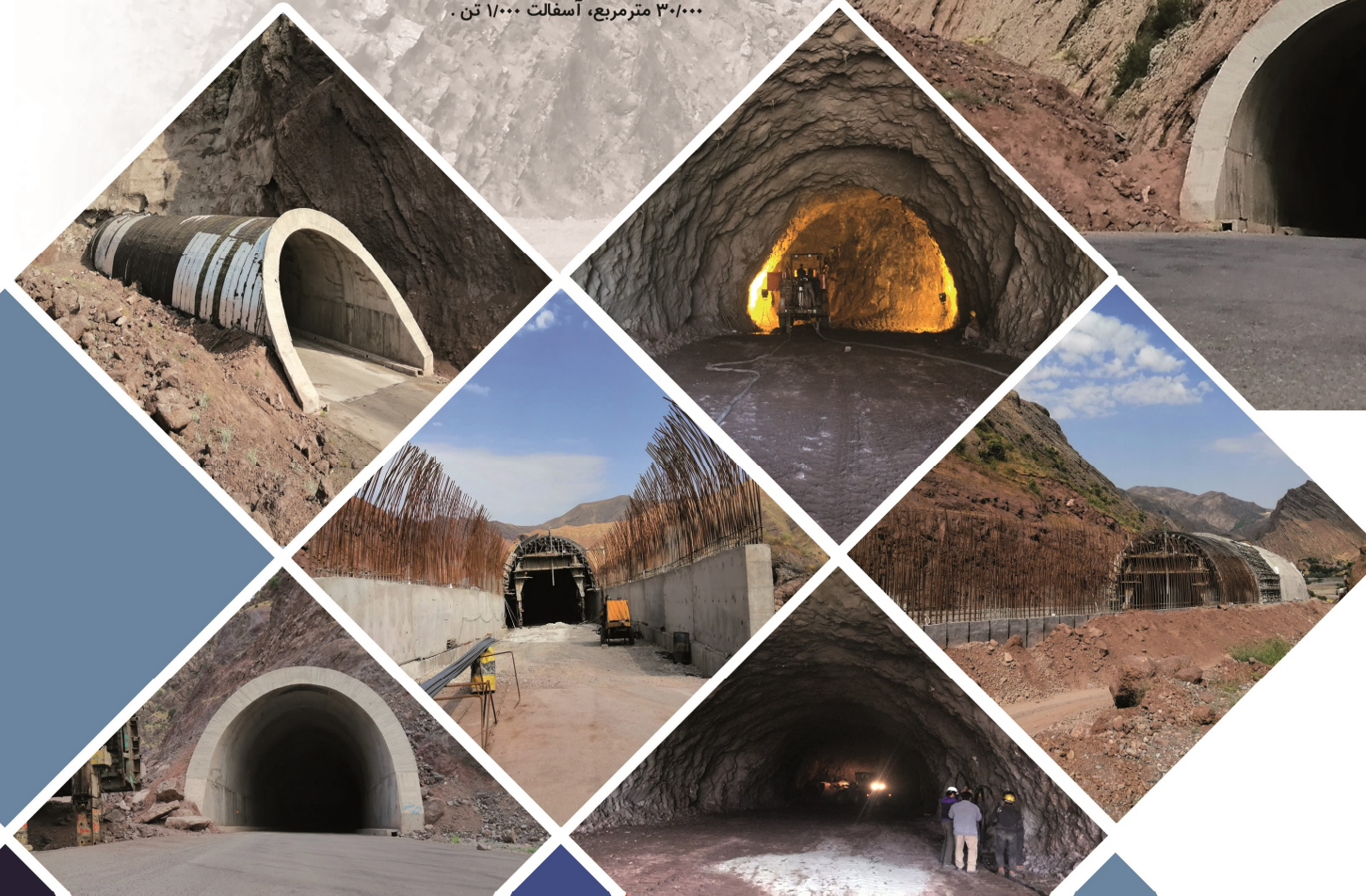


**هدف احداث طرح :**

این محور به عنوان یکی از کریدورهای ارتباطی برای اتصال جنوب رشته کوه البرز به شمال آن است و تکمیل آن موجب رونق منطقه الموت با جاذبه‌های تاریخی و طبیعی فراوان می‌شود. طول این محور ۱۴۸ کیلومتر بوده و این محور استان های قزوین و مازندران را به یکدیگر متصل می‌کند و از این میزان حدود ۹۴ کیلومتر در استان قزوین واقع شده است و با احداث این مسیر زمینه تسهیل در تردد خودروها از استان‌های مرکزی و جنوبی به شمال کشور فراهم می‌شود.

**مشخصات پروژه :**

این پروژه در استان قزوین و در فاصله ۶۰ کیلومتری شهرستان قزوین قرار گرفته است. طول تونل ۶۷۰ متر، عرض سواره رو تونل ۷.۳۰ متر و عرض شانه‌ها در هر طرف ۱ متر بعلاوه ۲ عدد گالری بطول ۱۵۰ متر، حجم حفاری تونل ۶۸/۰۰۰ متر مکعب، بتن ریزی ۲۵/۰۰۰ متر مکعب، کارهای فولادی ۲/۰۰۰ تن، قالب بندی ۳۰/۰۰۰ مترمربع، آسفالت ۱/۰۰۰ تن .



**موضوع :** پروژه احداث تونل شیرکوه

محور قزوین - الموت - تنکابن و احداث دو دستگاه گالری

**محل اجرا:**

استان قزوین

**کارفرما :**

وزارت راه و شهرسازی - شرکت ساخت و توسعه

**مشاور :**

مهندسين مشاور پاسار

**مشخصات پروژه :**

با احداث جاده اردل - دوپلان گردنه حادثه خیز باجگیران که در مسیر شهرکرد به خوزستان واقع گردیده حذف خواهد شد به دلیل ترافیک بسیار بالای محور ارتباطی شهرکرد - لردگان - خوزستان بهره برداری از این جاده مهم و ضروری است.

احداث محور ارتباطی یاد شده سبب کاهش ۱۵ کیلومتری مسافت استان های چهارمحال و بختیاری و خوزستان می شود. با احداث این محور بیش از ۳۰ کیلومتر از مسیر شریانی اصفهان - شهرکرد - اینده کاهش می یابد. با احداث تونل گرمیزه گردنه های صعب العبور دوپلان و باجگیران که از نقاط حادثه خیز این محور است، حذف می شود. طول کلی تونل ۱۶۶۰ متر، عرض مفید تونل ۹.۳۰ متر، تعداد خط عبور ۲ خط.

**احجام :**

حجم خاکبرداری و خاکریزی ۱۰۲/۰۰۰ متر مکعب

حفاری تونل ۱۵۳/۰۰۰ متر مکعب

بتن لاینینگ ۱۸/۰۰۰ متر مکعب



**موضوع :** پروژه احداث - تونل گرمیزه واقع در

محور اردل - دوپلان به طول ۱۶۶۰ متر

**محل اجرا:**

استان چهارمحال و بختیاری - شهرستان اردل

**کارفرما :**

وزارت راه و شهرسازی - اداره کل راه و شهرسازی استان چهارمحال و بختیاری

**مشاور :**

مهندسين مشاور رهاب

### مشخصات پروژه :

استان چهارمحال و بختیاری به لحاظ موقعیت جغرافیایی و قرارگیری در محور ارتباطی ترانزیتی استان های مرکزی به بنادر جنوب و جنوب غرب کشور به عنوان یکی از مهمترین شاهراه های اقتصادی کشور مطرح است. جاده بروجن - لردگان یکی از پر ترددترین جاده های چهارمحال و بختیاری است، برای بالا بردن ایمنی ترافیک و کاهش زمان سفر عملیات بزرگراه شهرکرد - بروجن - لردگان با سرعت در حال انجام است.

بدلیل ترافیک بسیار بالای محور ارتباطی شهرکرد - لردگان - خوزستان بهره برداری از این جاده مهم و ضروری است. طول کلی مسیر حدود ۴۴۷۰ متر بوده و دارای یک دستگاه تونل به طول ۱۳۴۰ متر عرض مفید تونل ۹.۳۰ متر و به تعداد ۲ خط عبور و گالری های ورودی و خروجی تونل و ادامه احداث بزرگراه در ورودی و خروجی تونل به طول ۳۱۲۵ متر می باشد.

### احجام :

حجم خاکبرداری و خاکریزی ۱۳۵/۵۰۰۰ متر مکعب

حفاری تونل ۱۲۷/۰۰۰ متر مکعب

بتن لاینینگ ۱۳/۰۰۰ متر مکعب



موضوع : احداث قطعه ۳ محور بروجن به لردگان

و احداث یک دستگاه تونل به طول ۱۳۴۰ متر

محل اجرا:

استان چهارمحال و بختیاری - شهرستان بروجن

کارفرما :

وزارت راه و شهرسازی - شرکت ساخت و توسعه

مشاور :

مهندسين مشاور سهند ترانشه



**PARS GARMA**  
CONSTRUCTION & INDUSTRIAL CO.  
شرکت عمرانی و صنعتی پارس گرما

## گروه تخصصی حمل و نقل

از جمله پل ها و ابنیه های ساخته شده عبارتند از :

- احداث ۱۳۳ دستگاه پل به طول کل ۴۲۴۳ متر در پروژه دشت روم به بابا میدان
- تعریض ۸ دستگاه پل پروژه جاجرود، پردیس، رودهن و رفع تنگنای ترافیک سنگین منطقه
- احداث ۲ دستگاه پل زیرگذر بطول کل ۳۲ متر و ۱۴۰ پل آبرو بطول کل تقریبی ۷۰۰ متر، پروژه مهر، لامرد
- احداث پل های بتنی روگذر بازیافت، جاده آبعلی، لشگرک و تیرتلو
- احداث پل بتنی فلزی مغان - مژده بر روی بزرگراه شهید صیاد شیرازی بطول ۲۵۰ متر
- احداث پل بتنی فلزی دسترسی بر روی بزرگراه شهید صیاد شیرازی بطول ۱۵۰ متر
- احداث پل لوداب در قطعه سوم محور پاتاوه دهدشت بطول ۱۵۰ متر شامل ۵ دهانه ۳۰ متری
- احداث پل و تقاطع غیر همسطح گندی خوری در قطعه اول محور پاتاوه دهدشت بطول ۴۸ متر و دو دهانه ۲۴ متری به همراه رمپ و لوپ ها
- احداث ۵ دستگاه پل در محور تکاب دندی بطول کلی ۱۸۲ متر
- احداث یک دستگاه پل به دهانه ۴۵ متر در ارتفاع ۶۰ متری





**PARS GARMA**  
CONSTRUCTION & INDUSTRIAL CO.  
شرکت عمرانی و صنعتی پارس گرما

توانمندی و قابلیت های شرکت از نظر دانش فنی متخصصین با تجربه و منابع زیرساختی در زمینه ابنیه و ساختمان بسیار گسترده بوده و شرکت در این زمینه دارای گواهینامه رتبه یک از سازمان برنامه و بودجه کشور می باشد.

برخی از عمده ترین سرفصل های این رشته عبارتند از :

- احداث ۷۸۰/۰۰۰ متر مربع مجتمع های مسکونی و انبوه سازی
- احداث ۱۸۰/۰۰۰ متر مربع ساختمان های اداری ، تجاری و خدماتی
- احداث ۷۵/۰۰۰ متر مربع هتل ، مجموعه های ورزشی و رفاهی
- احداث بیش از ۱/۲۰۰/۰۰۰ مترمربع ساختمان، سوله و مجتمع های خاص تولیدی، صنعتی و کارگاهی





**PARS GARMA**  
CONSTRUCTION & INDUSTRIAL CO.  
شرکت عمرانی و صنعتی پارس گرما

### مشخصات پروژه :

پارکینگ طبقاتی شهید فخری زاده با ظرفیت ۲۸۵ دستگاه خودرو، با زیر بنایی بالغ بر ۱۲,۳۰۰ متر مربع در ۸ طبقه از نوع اسکلت بتنی احداث گردیده است. عملیات ساختمانی اعم از نازک کاری، نماسازی و تاسیسات برقی و مکانیکی

## گروه تخصصی ساختمان و ابنیه



### موضوع :

پارکینگ طبقاتی شهید فخری زاده

محل اجرا: شهر تهران، میدان نونیناد، خیابان شهید فخری زاده

روبروی بیمارستان شهید چمران

### کارفرما :

سازمان مجری طرح های عمرانی و صنعتی

### مشاور :

مهندسین مشاور ایمن گستران محیط



**PARS GARMA**  
CONSTRUCTION & INDUSTRIAL CO.  
شرکت عمرانی و صنعتی پارس گرما

## گروه تخصصی ساختمان و ابنیه

### مشخصات پروژه :

احداث مجتمع تجاری، اداری و پارکینگ طبقاتی به صورت اسکلت بتنی با نمایی نمونه که بر زیبایی محیط اطراف خود افزوده است.

مساحت این ساختمان ۲۳۰۰۰ متر مربع در قسمت پارکینگ ۱۰ طبقه و در قسمت اداری جمعاً ۶ طبقه بعلاوه دو طبقه تجاری می باشد.

### احجام :

پی کنی و خاکبرداری ۸/۰۰۰ متر مکعب

قالب بندی ۲۷/۰۰۰ متر مربع

بتن ریزی ۱۲/۰۰۰ متر مکعب

کارهای فولادی ۱/۳۰۰ تن



### موضوع :

پروژه مجتمع تجاری، اداری و پارکینگ طبقاتی بهجت آباد

### محل اجرا:

شهر تهران، تقاطع کریمخان زند - حافظ

### کارفرما :

سازمان مهندسی عمران شهر تهران

### مشاور :

مهندسین مشاور آتاوا



**PARS GARMA**  
CONSTRUCTION & INDUSTRIAL CO.  
شرکت عمرانی و صنعتی پارس گرما

## گروه تخصصی ساختمان و ابنیه

### مشخصات پروژه :

محل اجرای پروژه در استان فارس، شهر شیراز می باشد این پروژه در حد فاصل حرمین شریفین احمد ابن موسی الکاظم (شاهچراغ) و سید علالدین حسین (آستانه) قرار دارد. پروژه مجتمع تجاری بین الحرمین (زون ۳) با مساحتی بالغ بر ۵۲،۰۰۰ متر مربع در سه طبقه زیر زمین، همکف و اول به منظور ایجاد فضاهای تفریحی، آموزشی، فرهنگی و تجاری احداث شده است.

بخشی از فضاهای مهم این پروژه عبارتند از:

هتل و رستوران : ۴۹۰۰ مترمربع و پارکینگ و انباری : ۱۶،۲۵۰ مترمربع و سالن ورزشی، استخر و سونا : ۱۴۰۰ مترمربع، واحد های تجاری : ۵۲۰۰ مترمربع، واحد های اداری : ۳۵۰۰ مترمربع، شهرسازی : ۱۵۷۵ مترمربع

### اجرام :

تهیه و نصب ۱۷ دستگاه هواساز

کارهای فولادی ۶۰۵ تن

بتن ریزی ۱۳/۰۰۰ متر مکعب

قالب بندی ۴/۰۰۰ متر مربع

نماکاری ۲/۲۵۰۰ متر مربع

موضوع :

احداث زون ۳ پروژه بین الحرمین (شاهچراغ) شیراز

محل اجرا:

استان فارس - شهر شیراز

کارفرما :

شرکت سمت و سوی توسعه ایرانیان

مشاور :

مهندسين مشاور صنعت و آبادانی پارس



**PARS GARMA**  
CONSTRUCTION & INDUSTRIAL CO.  
شرکت عمرانی و صنعتی پارس گرما

## گروه تخصصی ساختمان و ابنیه

### مشخصات پروژه :

- احداث ابنیه فنی محدوده طرح شامل: احداث آبروها در مسیر، کانال ها و احداث معابر عمومی به طول ۱۵ کیلومتر
- شامل: پیاده رو و شبکه جمع آوری آب های سطحی
- احداث کانال تاسیساتی به طول حدودی ۹ کیلومتر به همراه ساختمان کنترل و تاسیسات مربوطه و اجرای شبکه های توزیع آب شرب، بهداشتی، آتش نشانی و آبیاری
- اجرای شبکه برق
- اجرای شبکه فاوا
- اجرام کار:

- عملیات خاکی شامل خاکبرداری و تسطیح: حدود ۲.۵ میلیون مترمکعب • عملیات روسازی لایه های اساس و زیر اساس: حدود ۱ میلیون مترمکعب • اجرای شبکه های توزیع آب شرب، بهداشتی، آتش نشانی و آبیاری حدود ۶۵/۰۰۰ متر • اجرای شبکه برق: حدود ۱۳۱/۰۰۰ متر کابل های فشار ضعیف و متوسط • اجرای شبکه فاوا: حدود ۲۷۰/۰۰۰ متر فیبر نوری • احداث ۴۰ دستگاه پست برق
- کمپکت پاساژ • روسازی آسفالت: ۱۵۵/۰۰۰ تن
- اجرای جدول بتنی: حدود ۱۳/۰۰۰ متر
- بتن ریزی: حدود ۷۱/۰۰۰ مترمکعب



موضوع : احداث زیر ساخت های هسته پيشران

منطقه آزاد تجاری شهر فرودگاهی امام خمینی (ره)

محل اجرا:

استان تهران - فرودگاه امام خمینی (ره)

کارفرما :

شرکت شهر فرودگاهی امام خمینی (ره)

مشاور :

مهندسين مشاور رهاب

### مشخصات پروژه :

مساحت کلی طرح ۷۱۰۰ مترمربع شامل:

(۱) احداث استخر به مساحت حدود ۱۷۰۰ متر مربع بصورت اسکلت فلزی با سقف فضایی شامل اجرای ابنیه، کلبه تاسیسات مکانیکی و برقی در سطح برگزاری مسابقات ملی و بین المللی .

(۲) احداث ساختمان فرهنگی، سالن آمفی تئاتر، دفتر اداری و ورزشی با مساحت کلی حدود ۴۰۰۰ متر مربع در ۴ طبقه با سازه فضایی شامل عملیات اجرایی ابنیه، تاسیسات مکانیکی و برقی، محوطه سازی، احداث موتورخانه .

(۳) احداث سالن رستوران و سالن ورزشی با مساحت حدود ۱۲۰۰ متر مربع در ۳ طبقه با سقف **Roof Garden** و سقف کامپوزیت شامل اجرای عملیات ابنیه، تاسیسات مکانیکی و برقی و محوطه سازی .

### احجام :

پی کنی و خاکبرداری ۹۰۰۰ متر مکعب

بتن ریزی ۳۰۰۰ متر مکعب

قالب بندی ۷۶۰۰ متر مربع

کارهای فولادی ۱۲۰۰ تن



موضوع :

احداث مجتمع ورزشی و فرهنگی خلیج فارس

محل اجرا:

شهر تهران

کارفرما :

سازمان مجری طرح های عمرانی و صنعتی

مشاور :

مهندسين مشاور عمران ايران



**PARS GARMA**  
CONSTRUCTION & INDUSTRIAL CO.  
شرکت عمرانی و صنعتی پارس گرما

## گروه تخصصی ساختمان و ابنیه

### مشخصات پروژه :

- (۱) احداث ساختمان شماره ۱ و ۲ و لیغصر (ع) بصورت اسکلت فلزی با متراژ تقریبی ۲۱.۰۰۰ متر مربع با کاربری اداری و خدماتی در ۸ طبقه
  - (۲) احداث ساختمان اداری با متراژ ۸.۰۰۰ مترمربع در ۵ طبقه
  - (۳) عملیات محوطه سازی و احداث موتورخانه ساختمان ها.
- مساحت کلی ساختمان های طرح حدود ۲۹.۰۰۰ مترمربع می باشد.

### احجام :

- پی کنی و خاکبرداری ۳۴۰۰۰ مترمکعب
- بتن ریزی ۶۰۰۰ متر مکعب
- قالب بندی ۵۰۰۰ متر مربع
- کارهای فولادی ۱۸۱۰ تن



موضوع :

احداث مجتمع اداری

محل اجرا:

شهر تهران

کارفرما :

سازمان مجری طرح های عمرانی و صنعتی

مشاور :

مهندسين مشاور عمران ايران



**PARS GARMA**  
CONSTRUCTION & INDUSTRIAL CO.  
شرکت عمرانی و صنعتی پارس گرما

## گروه تخصصی ساختمان و ابنیه

### مشخصات پروژه :

- ۱) احداث ساختمان مرکز بصیرت امام خمینی (ره) در ۵ طبقه با اسکلت فلزی شامل عملیات اجرایی ابنیه، تاسیسات مکانیکی و برقی
- ۲) احداث هتل آپارتمان توس دریا در ۵ طبقه با اسکلت فلزی شامل عملیات اجرایی ابنیه، تاسیسات مکانیکی و برقی
- ۳) توسعه و بازسازی هتل نورالزهرا (س) به مساحت ۲۴۰۰ مترمربع
- ۴) عملیات محوطه سازی و احداث موتورخانه ساختمان ها که مساحت کلی ساختمان های طرح حدود ۱۱۰۰۰ مترمربع می باشد.

### اجرام :

- پی کنی و خاکبرداری ۶۱۰۰ متر مکعب
- بتن ریزی ۳۵۰۰ متر مکعب
- قالب بندی ۳۷۰۰ متر مربع
- کارهای فولادی ۹۵۴ تن



### موضوع :

احداث و بازسازی مجتمع های فرهنگی در مشهد مقدس

### محل اجرا:

استان خراسان رضوی - شهر مشهد مقدس

### کارفرما :

سازمان مجری طرح های عمرانی و صنعتی

### مشاور :

مهندسین مشاور عمران ایران

**مشخصات پروژه :**

پروژه مجتمع اداری و تجاری یاس در میدان نوبنیاد، خیابان شهید لنگری واقع شده است. این مجتمع دارای سه طبقه پارکینگ (زیر زمین) و شش طبقه روی زمین با متراژ ۷۱۰۰ مترمربع می باشد. از جمله فعالیت های مهم صورت گرفته در این پروژه شامل: اجرای عملیات ابنیه و معماری، اجرای تاسیسات برقی و تاسیسات مکانیکی، محوطه سازی و ... می باشد.

**احجام :**

پی کنی و خاکبرداری ۱۳۵۰۰ متر مکعب  
بتن ریزی ۴۵۰۰ متر مکعب  
قالب بندی ۸۵۰۰ متر مربع  
کارهای فولادی ۱۶۰ تن  
نماکاری ۴۵۰۰ متر مربع

موضوع :

احداث مجتمع اداری - تجاری یاس

محل اجرا:

شهر تهران

کارفرما :

سازمان مجری طرح های عمرانی و صنعتی

مشاور :

مهندسین مشاور رواق چهار باغ

**مشخصات پروژه :**

محل اجرای پروژه در استان تهران، شهر تهران می باشد این پروژه با هدف طرح توسعه دانشگاه صنعتی مالک اشتر توسط این شرکت احداث گردیده است.

**طرح شامل :**

(۱) احداث ساختمان اداری در ۵ طبقه با اسکلت بتنی شامل عملیات اجرایی ابنیه، تاسیسات مکانیکی و برقی، محوطه سازی

(۲) احداث ساختمان های آموزشی، آزمایشگاه و کارگاه های علمی در ۴ طبقه با اسکلت فلزی شامل عملیات اجرایی ابنیه، تاسیسات مکانیکی و برقی، محوطه سازی

(۳) احداث سالن ورزشی به همراه تاسیسات مربوطه

**احجام :**

مساحت کلی این طرح حدود ۳۱،۰۰۰ مترمربع می باشد.

پی کنی و خاکبرداری: ۳۶/۰۰۰ متر مکعب

کارهای فولادی سبک و سنگین: ۱/۳۵۰ تن

قالب بندی: ۸/۰۰۰ متر مربع

بتن رییزی: ۹/۰۰۰ متر مکعب

**موضوع :**

احداث سایت مزده دانشگاه صنعتی مالک اشتر

**محل اجرا:**

شهر تهران - بزرگراه شهید بابایی

**کارفرما :**

سازمان مجری طرح های عمرانی و صنعتی

**مشاور :**

مهندسين مشاور عمران ايران



**PARS GARMA**  
CONSTRUCTION & INDUSTRIAL CO.  
شرکت عمرانی و صنعتی پارس گرما

## گروه تخصصی ساختمان و ابنیه

### مشخصات پروژه :

- تعداد کل طبقات: ۱۳ طبقه - ۸ طبقه از روی همکف و ۴ طبقه زیر همکف، مساحت هر طبقه: حدود ۹۰۰ مترمربع، مساحت کل: حدود ۱۲ هزار متر مربع
- (۱) تکمیل عملیات اجرایی در ابنیه و سفت کاری
  - (۲) عملیات نازک کاری پروژه شامل سفید کاری، گچکاری، کاشی کاری، سنگ کاری و ...
  - (۳) اجرای تاسیسات مکانیکی و برقی پروژه
  - (۴) عملیات نصب و راه اندازی آسانسور، چیلرها، هوارسان و ...
  - (۵) تکمیل موتورخانه، اجرای کفپوش ها، اجرای نمای آجری

### احجام :

- |  |                                  |
|--|----------------------------------|
| آسانسور : ۶ دستگاه (۱۳ نفره و ۱۶ نفره) | ژنراتور : ۲ دستگاه (۲۵۰ کیلووات) |
| پنجره آلومینومی : ۸۶۳ متر مربع         | دوربین های مدار بسته : ۱۴۹ عدد   |
| فن کوئل : ۳۰۰ دستگاه                   | بویلر : ۵ دستگاه                 |
| هواساز : ۲ دستگاه (۵/۲۰۰ cfm)          | چیلر : ۳ دستگاه                  |



موضوع :

احداث ساختمان اداری

محل اجرا :

شهر اصفهان

کارفرما :

سازمان مجری طرح های عمرانی و صنعتی

مشاور :

مهندسين مشاور ايمن گستران محيط



**PARS GARMA**  
CONSTRUCTION & INDUSTRIAL CO.  
شرکت عمرانی و صنعتی پارس گرما

## گروه تخصصی ساختمان و ابنیه

### مشخصات طرح :

- (۱) مطالعه و طراحی مراحل اول و دوم، خدمات مهندسی حین اجراء
- (۲) احداث ساختمان سوله صنعتی با مساحت حدود ۸۷۰۰ مترمربع و به وزن ۸۰۰ تن
- (۳) احداث ساختمان اداری در ۴ طبقه و با مساحت ۱۶۰۰ مترمربع
- (۴) اجرای مسقف سازی بین سوله ها به مساحت ۱۷۰۰ مترمربع
- (۵) عملیات اجرایی محوطه سازی، احداث ساختمان های جنبی، تاسیسات زیربنایی با مساحت حدود ۳۵۰۰ مترمربع

### احجام :

پی کنی و خاکبرداری ۸۵۰۰ متر مکعب

بتن ریزی ۵۲۰۰ متر مکعب

کارهای فولادی ۱۰۰۰ تن

قالب بندی ۳۵۰۰ متر مربع



موضوع : طراحی و احداث پروژه

طرح توسعه صنعتی فاز ۲، ۳ شرکت پولاد پویش

محل اجرا:

استان تهران - شهرک صنعتی پرند

کارفرما :

شرکت پولاد پویش

نظارت :

مهندسین مشاور عمران ایران



**PARS GARMA**  
CONSTRUCTION & INDUSTRIAL CO.  
شرکت عمرانی و صنعتی پارس گرما

اهم فعالیت های انجام شده در پروژه طراحی و ساخت کارخانجات صنعتی

- (۱) طراحی و احداث انواع کارخانه های تولید و مونتاژ قطعات صنعتی جمعاً به مساحت ۴۱.۳۰۰ مترمربع
- (۲) نوین سازی و به روزرسانی انواع کارخانه های تولید و مونتاژ قطعات صنعتی جمعاً به مساحت ۵۰.۴۰۰ مترمربع
- (۳) افزایش بهره وری منابع انسانی بدلیل نوین سازی و به روزآوری فرایند تولید کارخانه های صنعتی
- (۴) خرید، نصب و راه اندازی ۸ دستگاه CNC
- (۵) خرید، نصب و راه اندازی ۳ دستگاه رنگ اتوماتیک قطعات صنعتی
- (۶) خرید، نصب و راه اندازی ۳ خط کامل فسفات‌کاری قطعات صنعتی
- (۷) خرید، نصب و راه اندازی ۲ دستگاه شات بلاست
- (۸) خرید، نصب و راه اندازی ۶ دستگاه جرثقیل سقفی با ظرفیت ۵ تن
- (۹) دمونتاز، انتقال، مونتاژ، نصب و راه اندازی ۴۵۸ دستگاه انواع تجهیزات صنعتی
- (۱۰) دمونتاز، انتقال، مونتاژ، نصب و راه اندازی ۵۴ دستگاه انواع پرس های صنعتی سنگین و حوضچه های خنثی سازی پساب صنعتی
- (۱۱) طراحی و اجرای شبکه انتقال فاضلاب صنعتی

گروه تخصصی ساختمان و ابنیه



موضوع :

طراحی و احداث کارخانجات بصورت EPC صنعتی

محل اجرا:

شهر تهران

کارفرما:

سازمان مجری طرح های عمرانی و صنعتی

مشاور :



**PARS GARMA**  
CONSTRUCTION & INDUSTRIAL CO.  
شرکت عمرانی و صنعتی پارس گرما

### مشخصات پروژه :

ابرج مسکونی - تجاری مروارید با ظرفیت ۱۲۸ واحد مسکونی با زیر بنایی بالغ بر ۲۴,۰۰۰ متر مربع در ۱۲ طبقه ( ۳ طبقه منفی با کاربری پارکینگ ، طبقه همکف با کاربری تجاری و ۸ طبقه مسکونی) دارای اسکلت بتنی و نمای ترکیبی سنگ - آجرنما و سیمان شسته در دست احداث می باشد.  
کلیه مراحل طراحی و اجرای پروژه به عهده شرکت پارس گرما می باشد.

### گروه تخصصی ساختمان و ابنیه



#### موضوع :

طراحی و احداث برج مسکونی مروارید

#### محل اجرا:

شهر مشهد - بزرگراه امام علی (ع) - قاسم آباد

#### کارفرما :

صندوق تعاون و سرمایه گذاری مسکن

#### مشاور :

مهندسين مشاور ايمن گستران محيط



**PARS GARMA**  
CONSTRUCTION & INDUSTRIAL CO.  
شرکت عمرانی و صنعتی پارس گرما

## گروه تخصصی ساختمان و ابنیه

### مشخصات پروژه :

احداث ۳۱۷ واحد مسکونی ویلایی و آپارتمانی به مساحت زیربنای ۳۳/۰۰۰ متر مربع شامل کارهای ساختمانی و تاسیساتی، پست برق، سپتیک، مخزن ذخیره آب بتنی ۵/۰۰۰ متر مکعب و محوطه سازی به مساحت ۱۲۰/۰۰۰ متر مربع می باشد.

### احجام :

پی کنی و خاکبرداری ۱۶/۰۰۰ متر مکعب  
بتن ریزی ۱۸/۰۰۰ متر مکعب  
قالب بندی ۳۸/۰۰۰ متر مربع  
کارهای فولادی ۲/۲۸۰ تن



موضوع :

احداث ۳۱۷ واحد مسکونی ویلایی و آپارتمانی

محل اجرا :

استان سیستان و بلوچستان

کارفرما :

سازمان مجری طرح های عمرانی و صنعتی

مشاور :

مهندسين مشاور فردانو



**PARS GARMA**  
CONSTRUCTION & INDUSTRIAL CO.  
شرکت عمرانی و صنعتی پارس گرما

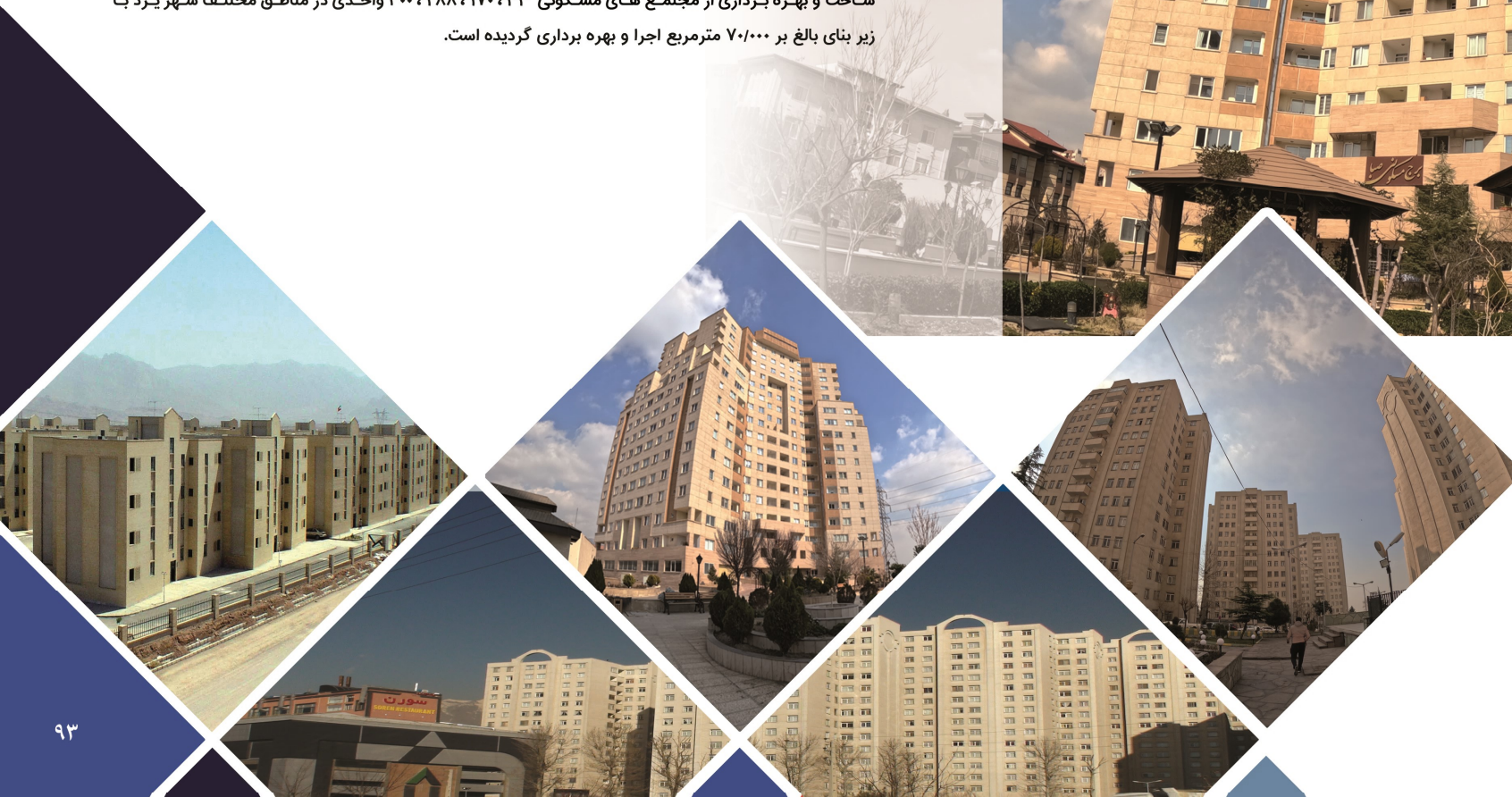
## گروه تخصصی ساختمان و ابنیه

- پروژه مجتمع مسکونی کوثر :  
ساخت و بهره برداری از مجتمع مسکونی کوثر واقع در منطقه ۱ تهران شامل ۷ بلوک ۱۶ طبقه زیربنای بالغ بر ۷۰/۰۰۰ مترمربع با تمام عملیات تاسیساتی و مکانیکی، برقی و محوطه سازی تحویل و بهره برداری گردیده است.
- پروژه های ۶۰۰۰ واحد مسکونی کارمندان دولت :  
ساخت و بهره برداری ۳ مجتمع ۲۰۰۰ واحدی خانه های سازمانی پرسنل دولتی واقع در غرب، شمال و جنوب تهران به همراه کلیه تاسیسات جنبی و تصفیه خانه فاضلاب بهره برداری گردیده است.
- پروژه برج مسکونی A صبا :  
ساخت و بهره برداری از مجتمع مسکونی صبا واقع در منطقه ۲۲ تهران شامل ۱۳۲ واحد مسکونی در ۲۰ طبقه زیربنای بالغ بر ۲۸/۰۰۰ مترمربع با انجام کلیه عملیات تاسیساتی و مکانیکال در حال بهره برداری می باشد.
- شهرک های مسکونی و انبوه سازی استان یزد :  
ساخت و بهره برداری از مجتمع های مسکونی ۳۳، ۱۷۰، ۲۸۸، ۴۰۰ واحدی در مناطق مختلف شهر یزد با زیر بنای بالغ بر ۷۰/۰۰۰ مترمربع اجرا و بهره برداری گردیده است.



موضوع :

احداث شهرک های مسکونی و انبوه سازی





**PARS GARMA**  
CONSTRUCTION & INDUSTRIAL CO.  
شرکت عمرانی و صنعتی پارس گرما

## گروه تخصصی توسعه طرح های درمانی

### گروه تخصصی توسعه طرح های درمانی :

شرکت با دارا بودن پایه یک ساختمان و ابنیه و پایه یک تاسیسات و تجهیزات موفق به طراحی احداث، بهره برداری و تکمیل طرح ها و پروژه های درمانی و بیمارستانی بصورت EPC به عنوان یکی از حساس ترین و دشوارترین پروژه های عمرانی و توسعه شهری گردیده و علاوه بر مطرح شدن به عنوان یکی از شرکت های موفق و توانمند در احداث طرح های عظیم و حیاتی بیمارستانی در سطح کشور، به ارتقا و توسعه زیرساخت های سلامت و بهبود کیفیت خدمات درمانی آحاد جامعه، خدمات ارزشمندی ارائه نموده است.

### اهم کارهای انجام شده :

- ۱) احداث ۱۸۰۰ تختخواب بیمارستانی در قالب ۴ بیمارستان تخصصی و فوق تخصصی
- ۲) احداث اتاق های عمل هیبرید با امکان همزمان تصویربرداری حین عمل های جراحی
- ۳) احداث کلین روم با کلاس ۱۰۰۰ (B)





**PARS GARMA**  
CONSTRUCTION & INDUSTRIAL CO.  
شرکت عمرانی و صنعتی پارس گرما

### مشخصات پروژه :

مساحت کلی طرح ۵۰،۰۰۰ مترمربع در هشت طبقه (یک طبقه منفی و هفت طبقه از روی زمین) با اسکلت بتنی شامل :

(۱) مطالعه و طراحی معماری، سازه، تاسیسات مکانیکی و برقی طرح توسعه بیمارستان.

(۲) عملیات اجرایی پارکینگ طبقاتی و موتورخانه بیمارستان با متراژ کلی ۱۱،۰۰۰ متر مربع.

(۳) عملیات اجرایی طبقات درمانی و اداری بیمارستان با متراژ کلی ۳۹،۰۰۰ متر مربع.

احجام :

پی کنی و خاکبرداری ۴۰/۰۰۰ متر مکعب

بتن ریزی ۱۴/۰۰۰ متر مکعب

قالب بندی ۳۷/۰۰۰ متر مربع

کارهای فولادی ۱/۷۰۰ تن

### گروه تخصصی توسعه طرح های درمانی



موضوع : طراحی، احداث و توسعه بخش درمان یاس ۱ و ۲

بیمارستان شهید چمران

محل اجرا:

شهر تهران - میدان نوبنیاد

کارفرما :

سازمان مجری طرح های عمرانی و صنعتی

مشاور :

مهندسين مشاور ايمن گستران محيط



**PARS GARMA**  
CONSTRUCTION & INDUSTRIAL CO.  
شرکت عمرانی و صنعتی پارس گرما

### مشخصات پروژه :

بیمارستان شهدای هفتم تیر شهر ری به عنوان مرکز تخصصی و فوق تخصصی تروما، با پیش بینی ظرفیت بستری ۳۲۰ تختخوابی و ۱۴ اتاق عمل، واحدهای دیالیز و شیمی درمانی و پزشکی هسته ای و با زیر بنایی بالغ بر ۳۱،۰۰۰ مترمربع در ۸ طبقه به صورت اسکلت بتنی در دست احداث می باشد. عملیات ساختمانی اعم از سفت کاری تا نازک کاری، نماسازی و تاسیسات برقی و مکانیکی در حال اجرا می باشد.

## گروه تخصصی توسعه طرح های درمانی



موضوع : احداث بیمارستان تخصصی و فوق تخصصی

شهدای هفتم تیر شهر ری

محل اجرا:

تهران - شهر ری

کارفرما :

دانشگاه علوم پزشکی و خدمات بهداشتی درمانی ایران

مشاور :

مهندسين مشاور رهروان توسعه نقش جهان

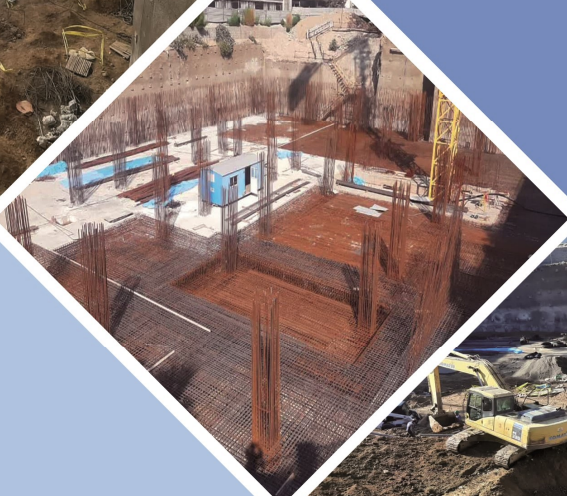


**PARS GARMA**  
CONSTRUCTION & INDUSTRIAL CO.  
شرکت عمرانی و صنعتی پارس گرما

### مشخصات پروژه :

ساختمان دانشکده دندانپزشکی فیروزآبادی با زیربنایی بالغ بر ۲۴/۰۰۰ متر مربع در ۱۱ طبقه در دست احداث می باشد.

## گروه تخصصی توسعه طرح های درمانی



موضوع : احداث ساختمان دانشکده دندانپزشکی

مرکز آموزشی و درمانی فیروزآبادی تهران

محل اجرا:

استان تهران - منطقه شهر ری

کارفرما :

دانشگاه علوم پزشکی و خدمات بهداشتی درمانی ایران

مشاور :

مهندسین مشاور رازیگران



**PARS GARMA**  
CONSTRUCTION & INDUSTRIAL CO.  
شرکت عمرانی و صنعتی پارس گرما

گروه تخصص نیرو با دارا بودن گواهینامه رتبه دوم از سازمان برنامه و بودجه کشور به منظور جذب و انجام پروژه های حوزه برق و نیرو پایه گذاری گردید. ایجاد این گروه به دلیل اهمیت زیاد فرآیند تولید و توزیع صنعت برق، رفع ناترازی های انرژی، کمک به کارفرمایان در بهینه سازی پخش و مصرف برق در دستور کار شرکت قرار گرفته است

اهداف:

- عقد قرارداد های بین المللی
- ورود به عرصه تهیه متریال و احداث نیروگاه های خورشیدی در کشور
- مشارکت در اجرای بخش های انتقال نیرو در پروژه های جاری شرکت
- اجرای پروژه های تاسیسات برق، مکانیک ساختمانی، نیروگاهی و پدافندی

این هدف شامل بررسی پتانسیل های منابع انرژی تجدیدپذیر مانند خورشیدی، بادی، آبی و زمین گرمایی، و همچنین طراحی و اجرای پروژه های مرتبط با این منابع، شامل بررسی و تحلیل فرآیندهای تولید، انتقال و توزیع انرژی، و ارائه راهکارهایی برای افزایش بهره‌وری در این فرآیندها



**PARS GARMA**  
CONSTRUCTION & INDUSTRIAL CO.  
شرکت عمرانی و صنعتی پارس گرما

گروه تخصصی نیرو

**مشخصات پروژه :**

• احداث ۹ دستگاه تونل محور پاتاوه - دهدشت به همراه تهیه و اجرای روشنایی محور پاتاوه به دهدشت یک پروژه جاده‌ای ملی در استان کهگیلویه و بویراحمد است که به طول ۱۳۶ کیلومتر، ارتباط شمال به جنوب کشور و استان‌های جنوبی را تسهیل می‌کند. این محور بخشی از کریدور شمال-جنوب است و از منطقه کوهستانی زاگرس عبور می‌کند. احداث ۹ دستگاه تونل و گالری به همراه شبکه روشنایی به طول ۷۴۷۰ متر شامل تهیه و اجرای خط انتقال و چراغ‌های روشنایی و تاسیسات جانبی به منظور جلوگیری از بروز حوادث جانی و مالی، بخشی از این پروژه می‌باشد.



**موضوع :** عملیات اجرایی سیستم روشنایی تونل‌ها و راه‌های

دسترسی قطعه‌های دوم و سوم محور پاتاوه دهدشت

**محل اجرا:**

استان کهگیلویه و بویر احمد

**کارفرما :**

وزارت راه و شهرسازی - شرکت ساخت

**مشاور :**

مهندسين مشاور مونتکو

**مشخصات پروژه :**

احداث ساختمان نیروگاه و اجرای کلیه عملیات نصب و راه اندازی تاسیسات برقی و مکانیکی ساختمان نصب و راه اندازی کلیه تجهیزات و تاسیسات مربوط به نیروگاه  
عملیات اجرایی محوطه سازی، احداث ساختمان های جنبی و بهره برداری و تحویل طرح  
احجام :

پی کنی و خاکبرداری و خاکریزی ۱۲/۰۰۰ مترمکعب، قالب بندی ۱۵/۰۰۰ مترمربع، آرماتور بندی ۲۳۰ تن، بتن ریزی ۸/۱۰۰ مترمکعب، سیم و کابل ۳۶/۰۰۰ متر طول، مولد برق (ژنراتور) ۴ دستگاه (۱/۰۰۰kva)، دستگاه UPS دستگاه (۱۵KVA)، ترانسفورماتور ۲ دستگاه (۲۰/۰۰۰ ولت)، دستگاه هوا ساز ۲ دستگاه (۱۹/۹۰۰ ، ۲/۶۵۰۰ CFM و ۹۵ تن و ۸۲ تن)، کولر گازی ۲ دستگاه (۲۵/۴۰۰ و ۲۸/۶۰۰ بی تی یو) +۳ دستگاه یونیت، چیلر ۵ دستگاه (۹۰ تن ۱۰۴ تن و پکیج تهویه ساحلی ۸۰ تن)



موضوع :

احداث نیروگاه ۲/۵ مگاواتی کنارک

محل اجرا:

استان سیستان و بلوچستان

کارفرما :

سازمان مجری طرح های عمرانی و صنعتی

مشاور :

مهندسين مشاور ایتسن



**PARS GARMA**  
CONSTRUCTION & INDUSTRIAL CO.  
شرکت عمرانی و صنعتی پارس گرما

شرکت با دارا بودن گواهینامه صلاحیت معدن و کاوش های زمینی از سازمان برنامه و بودجه کشور، با بهره گیری از متخصصان مجرب و ماشین آلات تخصصی، با رعایت استانداردهای کیفی و زیست محیطی، توانایی انجام اکتشاف، آماده سازی و استخراج معادن زیر زمینی و روباز و همچنین طراحی و احداث کارخانه های فرآوری محصولات معدنی را به صورت EPC دارد.

اهم کارهای انجام شده :

- ۱) سرمایه گذاری و احداث مجتمع های معدن و کارخانه فرآوری فلزات رنگین
- ۲) طراحی و احداث کارخانه های فرآوری طلا و مس ( EPC )
- ۳) مشارکت و انجام اکتشافات تکمیلی در محدوده معدنی پلی متان
- ۴) باطله برداری و استخراج حجم مواد معدنی

## گروه تخصصی معدن و صنایع معدنی





**PARS GARMA**  
CONSTRUCTION & INDUSTRIAL CO.  
شرکت عمرانی و صنعتی پارس گرما

## گروه تخصصی معدن و صنایع معدنی

### مشخصات پروژه :

احداث کارخانه فرآوری مس به روش تانک لیچینگ برای تولید مس کاتد با خلوص ۹۹/۹۹ درصد و ظرفیت تولید سالانه ۵۰۰ تن در حال بهره برداری است. مطابق برنامه احداث کارخانه فرآوری طلا با ظرفیت ۱۰۰ کیلو شمش طلای با ۹۹/۹۹ درصد خلوص در دست اجرا می باشد.  
ماده معدنی و خوراک کارخانجات یاد شده از معدن اردستان ذخیره حدود ۳,۰۰۰,۰۰۰ تن کانسنگ به عیار ۰/۷ درصد مس و ۱/۲ ppm طلا تامین می گردد.



موضوع :

طراحی، احداث، بهره برداری و تولید کارخانه مس و طلای اردستان

محل اجرا:

استان اصفهان، اردستان، روستای شهرآب

بهره بردار :

شرکت عمرانی و صنعتی پارس گرما

**مشخصات پروژه :**

احداث کارخانه فرآوری طلا از سنگ شکن تا شمش طلا (شامل خدمات مهندسی، تامین و تهیه تجهیزات و مواد، انجام کارهای ساختمانی، نصب و راه اندازی، آزمایش عملکرد جهت بهره برداری تجاری بصورت EPC) به ظرفیت مصرف ۲۰۰۰ متریک تن کانسنگ خشک در ساعت (اسمی) و ۱۷۴۸ متریک تن کانسنگ خشک در ساعت (طراحی)، برای کارکرد ۳۳۰ روز در سال معادل ۷۹۲۰ ساعت با هدف تولید تجاری سالانه ۴۰۰ کیلوگرم شمش طلای ۲۴ عیار با راندمان فلزی عملیاتی بیش از ۸۰ درصد در کل فرآیند.



**موضوع :**

طراحی، احداث و راه اندازی کارخانه طلای خونیک

**محل اجرا:**

منطقه ماژان، ۹۰ کیلومتری جنوب شهر بیرجند و

**کارفرما :**

در جنوب روستای اکبرآباد از توابع شهرستان خوسف در استان خراسان جنوبی

**بهره بردار :**

شرکت اکتشاف معدن و صنایع غدیر

**شرکت تهیه و تولید مواد معدنی ایران**

شرکت تهیه و تولید مواد معدنی ایران

**مشخصات پروژه:**

این مجتمع به‌عنوان یک مجموعه صنعتی یکپارچه در حوزه تأمین مصالح ساختمانی، در زمینی به مساحت ۱۳ هکتار راه‌اندازی شده و دارای پروانه بهره‌برداری معدنی با ظرفیت سالیانه ۱۵۰،۰۰۰ مترمکعب می‌باشد. زیرساخت‌های تولید شامل:

- دو خط سنگ‌شکن و یک دستگاه ماسه‌ساز شامل تجهیزات خطوط تولید شن و ماسه جهت تولید بتن و آسفالت با ظرفیت تولید ۲۰۰۰ تن در روز مطابق با استاندارد ملی ۳۰۲
- یک دستگاه کارخانه تولید آسفالت با ظرفیت اسمی ۱۲۰ تن در ساعت، مجهز به سیستم بک فیلتر سازگار با محیط زیست مجهز به مخازن قیر مستقل ۴۰۰ تنی، دارای گواهی صلاحیت فنی از مرکز تحقیقات راه، مسکن و شهرسازی.
- یک دستگاه بچینگ تولید بتن آماده البا به صورت تمام اتوماتیک به ظرفیت ۱۰۵ مترمکعب در ساعت.
- کارخانه تولید قطعات پیش‌ساخته بتنی، تولیدکننده انواع دیوار، کالورت، باکس بتنی، دال بتنی و قطعات خاص بتنی با ابعاد مختلف نیاز پروژه‌های عمرانی بزرگ مقیاس را تأمین می‌نماید.
- استقرار آزمایشگاه کنترل کیفیت مستمر، اخذ گواهی‌های فنی معتبر، و بهره‌گیری از تجهیزات استاندارد، این مجموعه را به گزینه‌ای مطمئن برای تأمین مصالح پروژه‌های زیربنایی، راه‌سازی و ساخت‌وساز تبدیل کرده است.



موضوع:

مجتمع معدنی و تولید فرآورده‌های راه و ساختمان

محل اجرا:

استان تهران

بهره بردار:

شرکت عمرانی و صنعتی پارس گرما



**PARS GARMA**  
CONSTRUCTION & INDUSTRIAL CO.  
شرکت عمرانی و صنعتی پارس گرما

سوابق و تجربیات اجرایی شرکت در این زمینه بسیار گسترده بوده بطوری که با تکیه بر دانش فنی روز، نیروی انسانی مجرب و بهره‌گیری از فناوری های نوین، ارائه دهنده راهکارهای جامع در صنایع نفت، گاز و تصفیه‌خانه های صنعتی پساب صنعتی پتروشیمی و شیمیایی، موفق به کسب رتبه پایه دو رشته نفت و گاز از سازمان برنامه و بودجه کشور شده است.

این گروه با پوشش کامل زنجیره ارزش از مرحله طراحی و مهندسی، تأمین تجهیزات، ساخت، نصب و راه اندازی تا بهره برداری و نگهداری، توانسته است جایگاه قابل توجهی در میان شرکت‌های پیشرو این حوزه به‌دست آورد.



گروه تخصصی نفت و گاز





**PARS GARMA**  
CONSTRUCTION & INDUSTRIAL CO.  
شرکت عمرانی و صنعتی پارس گرما

## گروه تخصصی نفت و گاز

### مشخصات پروژه :

- احداث ۹ مخزن متانول و گلایکول
- احداث کانال (PIPE TRENCH) بتنی به طول کلی ۱۴۶۰ متر و عرض ۲۵ متر و ارتفاع ۳ متر
- احداث کالورت بر روی کانال های تاسیساتی به تعداد ۷ دستگاه
- عملیات اجرایی محوطه سازی و راه های دسترسی به سایت مجموعه
- احجام :
- خاکبرداری : ۳۹/۰۰۰ متر مکعب
- خاکریزی : ۲۰/۰۰۰ متر مکعب
- بتن ریزی : ۲۰/۳۰۰ متر مکعب
- کارهای فولادی : ۱/۸۳۰ تن
- قالب بندی : ۵۰/۰۰۰ متر مربع



موضوع : عملیات اجرای سیویل مخازن و تامین تجهیزات متانول

MEG و DEG فاز دو شرکت پتروشیمی مخازن سبز عسلویه

محل اجرا:

استان بوشهر منطقه عسلویه

کارفرما :

شرکت پتروشیمی مخازن سبز عسلویه

مشاور :

مجری طرح مخازن سبز عسلویه



**PARS GARMA**  
CONSTRUCTION & INDUSTRIAL CO.  
شرکت عمرانی و صنعتی پارس گرما

### مشخصات پروژه :

در راستای توسعه ی سومین قطب صنایع پتروشیمی در منطقه ی آزاد تجاری صنعتی چابهار و بر اساس بررسی تفصیلی ، ۲۱۰۰هکتار زمین در منطقه ی آزاد تجاری صنعتی چابهار با ابعاد ۷/۲ کیلومتر در ۴/۴ کیلومتر به واحدهای پتروشیمی اختصاص داده شد و شرکت آب نیروی مکران عهده دار توسعه ی واحدهای یوتیلیتی و تاسیسات جانبی و احداث واحد تصفیه خانه فاضلاب به صورت مرحله ای در سه مرحله موازی این مجموعه می باشد.

موضوع پروژه در دست اجرای شرکت پارس گرما شامل طراحی، تامین تجهیزات، ساخت، راه اندازی و ۲ سال بهره برداری از مرحله اول واحد تصفیه پساب با قابلیت پذیرش پساب خروجی از دو واحد متانول بدر شرق و سینا و همچنین پساب های واحدهای یوتیلیتی می باشد.

### گروه تخصصی نفت و گاز

موضوع : طراحی، احداث و بهره برداری

تصفیه خانه پساب پتروشیمی نگین مکران

محل اجرا: استان سیستان و بلوچستان، منطقه آزاد چابهار

مجتمع صنایع پتروشیمی مکران

کارفرما:

شرکت آب نیروی مکران

مدیریت طرح:

شرکت جویاب نو

مشخصات پروژه :

این پروژه با هدف تصفیه و بازچرخانی فاضلاب صنعتی نیترو سلولز با رویکرد تخلیه حداقلی پساب و کاهش هدر رفت آب در زمینی به مساحت ۱۴۰۰۰ هزار متر مربع در حال انجام است.



موضوع :

احداث تصفیه خانه

محل اجرا:

استان گیلان

کارفرما :

سازمان مجری طرح های عمرانی و صنعتی

مشاور :

مهندسين مشاور ايمن گستران محيط



**PARS GARMA**  
CONSTRUCTION & INDUSTRIAL CO.  
شرکت عمرانی و صنعتی پارس گرما

طیف گسترده تجهیزات و ماشین آلات، این شرکت را در اجرای به موقع فعالیت های یاری داده و مدیریت صحیح در توزیع بهنگام آنها در پروژه ها منجر به جلوگیری از تاخیر در اجرا گردیده است.

## تجهیزات و ماشین آلات





**PARS GARMA**  
CONSTRUCTION & INDUSTRIAL CO.  
شرکت عمرانی و صنعتی پارس گرما

**تجهیزات و ماشین آلات :**

بولدوزر، لودر، غلطک و بیل مکانیکی و گریدر و مینی لودر

انواع کامیون، کمپرسی، تریلی، کمرشکن و دامپتراک

انواع بونکر سیمان، تانکر آب و سوخت و قیرپاش

انواع پمپ بتن و تراکمیکسر و پمپ شاتکریت

انواع جرثقیل، لیفتراک و تاورکرین، تراکتور و آسانسور کارگاهی

انواع ماشین آلات حفاری : جامبو دریل، دریل واکن، آنفوشارژر، دستگاه حفاری

انواع تجهیزات مانند : کارخانه آسفالت، سنگ شکن، یجینگ، ژنراتور، کمپرسور و ...

انواع ماشین آلات سبک (وانت، آمبولانس، سواری و ...)

جمع کل : ۵۴۲ دستگاه

۸۸ دستگاه

۸۹ دستگاه

۳۲ دستگاه

۵۷ دستگاه

۴۱ دستگاه

۱۶ دستگاه

۷۷ دستگاه

۱۴۷ دستگاه

**تجهیزات و ماشین آلات**

